

# STEEL

ΜΕΛΗ • ΚΟΜΒΟΣ • ΣΧΕΔΙΟ

**ΟΛΟΚΛΗΡΩΜΕΝΟ ΠΕΡΙΒΑΛΛΟΝ  
ΓΙΑ ΤΗ ΜΕΛΕΤΗ ΦΟΡΕΩΝ ΑΠΟ ΧΑΛΥΒΑ**



# Η δυναμική πρόταση της 4M-VK στη μελέτη φορέων από χάλυβα

Το πρόγραμμα STEEL, το πρώτο Ελληνικό πρόγραμμα μεταλλικών κατασκευών, αποτελεί την πιά αξιόπιστη και πληρέστερη λύση στη μελέτη φορέων από χάλυβα. Στα 12 χρόνια παρουσίας του στην ελληνική αγορά, έχει χρησιμοποιηθεί από πολλά μελετητικά γραφεία σε ποικίλα έργα μεταλλικών κατασκευών, αποδεικνύοντας έμπρακτα την ευελιξία και εγκυρότητά του.

1. Τμήμα μονάδας παραγωγής ξύλου της CURVA DOORS AE στο Σχηματάρι Βοιωτίας, συνολικής κατειλημμένης επιφάνειας 25.050 τ.μ.  
Μελέτη – Κατασκευή: MECANOTEHNICA SA

2, 3. Μεταλλικό στέγαστρο στο Καυτατζόγλειο Στάδιο.  
Στατική μελέτη: Εταιρεία Λιόντος και Συνεργάτες

4. Εργοστάσιο Απορροφητήρων της "ΦΟΥΡΛΗΣ Α.Ε." στα Οινόφυτα Βοιωτίας εμβαδού 13.500 τ.μ. Στατική μελέτη: Δημήτρης Αρνέλλος, Άννα Δαμασκηνού, Μαρία Καζάκου

5. Αντιστήριξη σεισμόπληκτου κτιρίου αποθηκών της "ΦΟΥΡΛΗΣ Α.Ε." στους Αδάμες Κηφισιάς. Στατική μελέτη: Δημήτρης Αρνέλλος, Άννα Δαμασκηνού, Μαρία Καζάκου

6. Παμπελοποννησιακό Εθνικό Στάδιο Πάτρας. Μελέτη κεντρικού μεταλλικού τμήματος κερκίδας μετά μεταλλικών στεγαστρών. Στατική μελέτη: Εταιρεία Λιόντος και Συνεργάτες

7. Παμπελοποννησιακό Εθνικό Στάδιο Πάτρας.  
Μελέτη μεταλλικού στεγαστρου εισόδου.  
Στατική μελέτη: Εταιρεία Λιόντος και Συνεργάτες

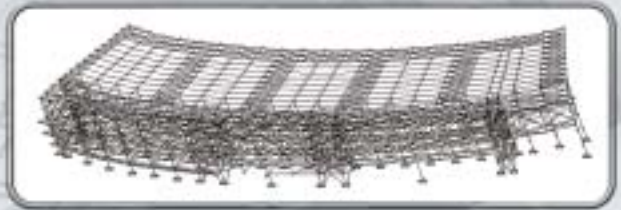
8. Αποθήκες Βορείου Ελλάδος της "Π. ΚΩΤΣΟΒΟΛΟΣ ΑΕΒΕ" εμβαδού 20.000 τ.μ. Στατική μελέτη: Δημήτρης Αρνέλλος, Άννα Δαμασκηνού, Μαρία Καζάκου

1



2

3



4



5



6

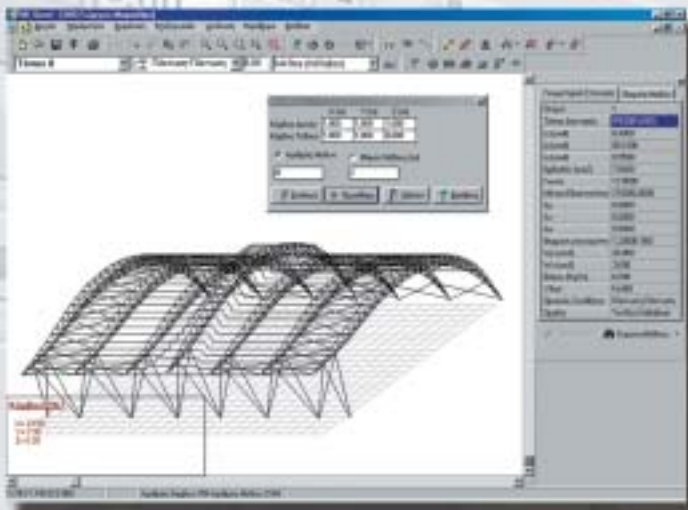


7

8



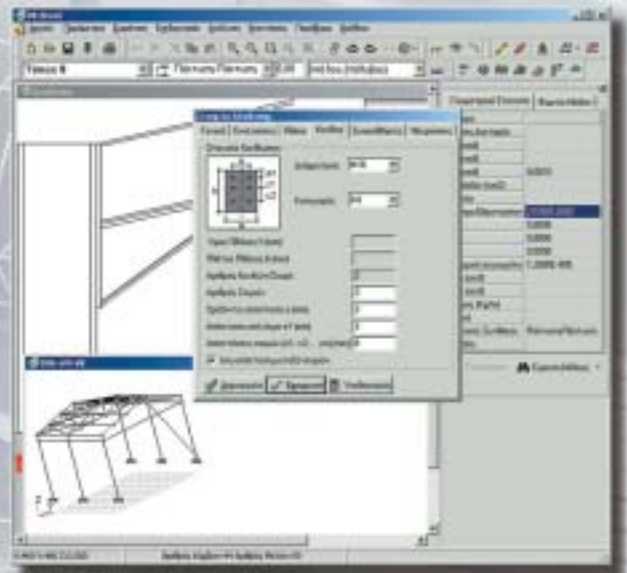
# STEEL



βοήθεια ειδικών φίλτρων.

- Άμεση πρόσβαση στις ιδιότητες μεμονωμένου μέλους, ή ομάδας μελών με την εμφάνισή τους σε εύχρηστο πλαίσιο διαλόγου.
- Επίλυση & έλεγχος των μελών με τα ανανεωμένα modules του STEEL.
- Επίλυση με τον νέο Αντισεισμικό ΕΑΚ2000 (Ισοδύναμη στατική και δυναμική φασματική μέθοδος) και σχεδιασμός με τον Ευρωκώδικα 3.

- Ταχύτατη εισαγωγή δεδομένων και μόρφωση του μοντέλου του φορέα με μοναδική ευκολία στις διορθώσεις (δυνατότητα αναίρεσης κλπ).
- Σύγχρονο και Ολοκληρωμένο περιβάλλον γραφικών υψηλής και άμεσης εποπτείας.
- Πρακτικά απεριόριστος αριθμός κόμβων και μελών (περιορισμός μόνο λόγω μνήμης Η/Υ).
- Ακριβέστατη επίλυση του φορέα ως χωρικού πλαισίου.
- Αυτόματη διαστασιολόγηση συγκολλήσεων ή κοχλιώσεων δικτυωτών φορέων.
- Εύκολη διαστασιολόγηση θεμελίωσης πλαισίων σε σύστημα πεδίων – συνδετηρίων δοκών.
- Γεννήτριες παραγωγής έτοιμων μοντέλων από τις βιβλιοθήκες του προγράμματος.
- Μεγάλο εύρος στη δυνατότητα επιλογής διακεκριμένων στοιχείων ή ομάδας στοιχείων, με τη





Το Πακέτο **STEEL** συνεργάζεται στενά με το **STRAD** καθώς επίσης και με τα υπόλοιπα Πακέτα της 4M, στο πλαίσιο του Ενοποιημένου Υπερπακέτου "**ΟΙΚΟΔΟΜΙΚΑ**", που υποστηρίζει με μοναδικό τρόπο την συνεργασία ανάμεσα στον Αρχιτέκτονα, τον Πολιτικό Μηχανικό και τον Μηχανολόγο, στην Μελέτη και Κατασκευή Τεχνικών Έργων

**και ακόμα:**

- Υψηλή ποιότητα εκτυπώσεων όλων των απαιτούμενων σχεδίων και του τεύχους της μελέτης.
- Δυνατότητα επεξεργασίας των σχεδίων με το γνωστό σχεδιαστικό IntelliCAD, το οποίο περιλαμβάνεται ενσωματωμένο στο STEEL.
- Πλήρης συμβατότητα με τα πιο δημοφιλή πρότυπα (\*.dxf, \*.dwg, καθώς και \*.rtf, \*.doc).
- On line help, αναλυτικός Οδηγός χρήσης, δυνατότητα αναζήτησης λεπτομερών οδηγιών, ερωταπαντήσεων, παραδειγμάτων κλπ μέσω internet ([www.4m-vk.gr](http://www.4m-vk.gr)).

**ΕΓΓΥΗΣΗ ΚΑΙ ΥΠΟΣΤΗΡΙΞΗ 4MVK**

- ➔ Συνεπής καθημερινή υποστήριξη (τηλεφωνική, με email, με fax και από κοντά) από την 4M και τα Εξουσιοδοτημένα Κέντρα της (EK4M) σε όλη την Ελλάδα, για άμεση εκμάθηση και αποδοτική αξιοποίηση των προγραμμάτων.
- ➔ Πλούσιο Συνοδευτικό υλικό σε κάθε πακέτο μας, όπως αναλυτικά εγχειρίδια, Bonus CD, βιβλιοθήκες κλπ, που μπορεί να επεκταθεί χάρη στην τεράστια «δεξαμενή» έντυπων και ηλεκτρονικών εκδόσεων της 4MVK και της ΣΕΛΚΑ-4M «ΤεκΔΟΤΙΚΗ» (βιβλία, τεχνικοί οδηγοί, νομοθεσία, υποδείγματα μελετών, χρήσιμες βιβλιοθήκες κ.α.)
- ➔ Διαδικτυακές (Web) Υπηρεσίες υψηλής απόδοσης από το site μας ([www.4m.gr](http://www.4m.gr)), όπως πχ. ζωντανές ενημερώσεις (live updates), διαχρονικός εμπλουτισμός βιβλιοθηκών και βοηθητικών εργαλείων, ενημέρωση συντελεστών-τιμαριθμικών κλπ, σε 24ωρη βάση από το internet.
- ➔ Διαρκής Ενημέρωση από το newsletter μας "4Μηνα νέα", από την τακτική μας παρουσία σε κάθε πόλη (ημερίδες, σεμινάρια, εκθέσεις) και φυσικά και από το site μας σε 24ωρη βάση.
- ➔ Εκπαιδευτικά και Επιμορφωτικά Σεμινάρια υψηλών προδιαγραφών για νέους και προχωρημένους χρήστες, σε κάθε πακέτο μας (τακτικά σε Αθήνα & Θεσσαλονίκη και έκτακτα στις μεγάλες πόλεις).
- ➔ Εγγύηση απεριόριστης διάρκειας, που μπορεί και προσφέρει η μεγαλύτερη και ταχύτερα αναπτυσσόμενη ελληνική εταιρεία τεχνικού λογισμικού.



Προγράμματα Πολιτικού Μηχανικού

**ΜΥΚΗΝΩΝ 9, 152 33 ΧΑΛΑΝΔΡΙ, ΤΗΛ.: 210 6857200, FAX: 210 6848237, [gen@4m.gr](mailto:gen@4m.gr) [www.4m-vk.gr](http://www.4m-vk.gr)**

**ΕΞΟΥΣΙΟΔΟΤΗΜΕΝΑ ΚΕΝΤΡΑ:** Θεσσαλονίκη: Αγ. Δημητρίου 75, 2310240077 & 2310402593 (Α. ΠΕΤΡΑΣ)  
 Πάτρα: Πανεπιστημίου 4, 2610450572 **Ηράκλειο:** Εβαν 69, 2810282673 **Καβάλα:** Βενιζέλου 42B, 2510230165 **Κοζάνη:** Π. Μελά 5, 2461030713 **Ιωάννινα:** Βλαχάειδη 9, 2651078048 **Βόλος:** Αντωνοπούλου 87, 2421037428 **Αργίνο:** Π. Σούλου 17, 2641052555 **Λαμία:** Πλ. Πάρκου 11-13, 2231035762 **Χίος-Β. Αιγαίο:** Ροδοκανάκη 27, 2271041826  
**ΚΥΠΡΟΣ:** 00357 2768244 **ΒΟΥΛΓΑΡΙΑ:** 00359 2741005 **ΤΟΥΡΚΙΑ:** 0090 5325669351