

Άνοιξη δημιουργίας 1, IDEA 2, T-Roof 2, 4M Site 2, ERGA-ΦΑΥ 2004 2, IntelliCAD 4 3, FINE2002 & FLOW 3, STEEL 4, B-KLIMA B-AIR 4, Τεχνικός Ασφαλείας 4, Στατικά STRAD-STRUDL 5, Δραστηριότητες Τεκδοτικής 6, Πρόγραμμα Σεμιναρίων 7, ΕΚ4M Καβάλας 7, Προσφορές 7, Η 4M σε όλο τον Κόσμο 7, Τιμοκατάλογος 8, Εξουσιοδοτημένα Κέντρα 8.



## EDITORIAL

Ιδιαίτερα σημαντικές είναι στο τελευταίο διάστημα οι εξελίξεις στα προϊόντα μας, τόσο σε τεχνολογικό επίπεδο, όσο και σε σχέση με την προσαρμογή τους στους τελευταίους κανονισμούς και μεταβολές της νομοθεσίας. Στην πρώτη κατηγορία εντάσσεται το νέο IntelliCAD και η νέα γενιά Αρχιτεκτονικού IDEA, ενώ στην δεύτερη η εντυπωσιακή δουλειά στα Στατικά (Προσεισμικός-Ενισχύσεις), η ολοκληρωμένη αντιμετώπιση στις Εγκαταστάσεις Αερίων (Φυσικό Αέριο & Υγραέριο για οικιακή και βιομηχανική χρήση), η νέα εφαρμογή ERGA-ΦΑΥ στα ERGA κ.α. Όλη αυτή η έντονη αναπτυξιακή δραστηριότητα αντανακλά στην ύλη του ανοιξιάτικου αυτού τεύχους μας, που είναι πράγματι από τα πιο πλούσια και εντυπωσιακά της τελευταίας περιόδου.

## ΣΥΝΤΟΜΑ Νέα

• Μετά το νέο Καύσιμο ADAPT/FINE, σειρά είχε η μεγάλη επέκταση του FLOW με Υγραέριο (ΦΕΚ1257B) και Αέριο στην Βιομηχανία (ΦΕΚ 963B & 236B).

• Σημαντικές είναι οι εξελίξεις στην οικογένεια Στατικών Προγραμμάτων και ειδικότερα στον τομέα της Προσεισμικής Ανάλυσης και Ενίσχυσης των Κατασκευών, τόσο με νέο λογισμικό όσο και με την διοργάνωση σεμιναρίων

• Η νέα πετυχημένη έκδοση του 4M-IntelliCAD επιβεβαιώνει την πρωτοπορία της 4M στον απαιτητικό τομέα των σχεδιαστικών εφαρμογών CAD.

• Κυκλοφόρησε το νέο πρόγραμμα ΦΑΥ (Φάκελος Ασφάλειας & Υγείας), αποτελώντας την τέταρτη εφαρμογή στο ERGA-ΟΡΓΑΝΩΤΙΚΟ.

• Νέες κυκλοφορίες από την «ΤεΚΔΟΤΙΚΗ» (ΣΕΛΚΑ-4M) στις έντυπες και ηλεκτρονικές εκδόσεις και ριζικά ανανεωμένη ιστοσελίδα για άμεση πληροφόρηση και εύκολες αγορές e-shop.

• Επόμενος στόχος της 4M μετά την κατάκτηση της κορυφής του Ελληνικού Τεχνικού Λογισμικού (βλ. έρευνα της Knowsys) είναι η δυναμική της παρουσία και στην διεθνή αντίστοιχη αγορά.

Το Ανοιξιάτικο τεύχος μας συμπίπτει με ένα πολύ δημιουργικό και πλούσιο παραγωγικό αποτέλεσμα σε όλα σχεδόν τα προϊόντα μας:

- Στο Η/Μ Πακέτο, σε συνέχεια του πρόσφατου κανονισμού για το Αέριο αναπτύχθηκαν προγράμματα για το Υγραέριο και τις βιομηχανικές εγκαταστάσεις Αερίου, εμπλουτίζοντας σημαντικά το γνωστό πακέτο FLOW.
- Στα Στατικά, όλη η συζήτηση που γίνεται το τελευταίο διάστημα για τις προσεισμικές μελέτες και την αναγκαιότητα ενίσχυσης των υφιστάμενων κτιρίων μετουσιώθηκε σε πρωτοποριακά προγράμματα (PreSEISMIC & STPEN), που ενσωματώνουν ανεκτίμητη τεχνογνωσία ακόμα και σε διεθνές επίπεδο.
- Στο Αρχιτεκτονικό η νέα γενιά IDEA που ολοκληρώνεται επιβεβαιώνει την πρωτοπορία της 4M στα Αρχιτεκτονικά Πακέτα αξιώσεων.
- Στα ERGA η νέα εφαρμογή ΦΑΥ συμπληρώνει την ομάδα προγραμμάτων ERGA-ΟΡΓΑΝΩΤΙΚΟ που έχει καθιερωθεί στον χώρο των κατασκευαστικών εταιρειών.
- Σε πολλά ακόμα μεμονωμένα προϊόντα (B-KLIMA, T-ROOF, ΙΔΙΟΚΤΗΤΗΣ) πραγματοποιήθηκαν σημαντικές βελτιώσεις.
- Ιδιαίτερα σημαντική είναι τέλος και η μεγάλη αναβάθμιση του Σχεδιαστικού IntelliCAD με ότι θετικό αυτό συνεπάγεται για τις κάθετες σχεδιαστικές μας λύσεις.

Η επέκταση και τελειοποίηση των προϊόντων μας εδραιώνει την θέση τους σε Ελλάδα και εξωτερικό, επιβεβαιώνοντας έμπρακτα την υψηλή τους ανταγωνιστικότητα.

## 4ΜΗΝΑ Νέα

ΙΔΙΟΚΤΗΣΙΑ: 4M  
Μυκηνών 9, 152 33 ΧΑΛΑΝΔΡΙ  
τηλ.: 210 6857200 (12 γραμμές)  
fax: 210 6848237  
e-mail: gen@4m.gr

ΥΠΕΥΘΥΝΟΣ ΣΥΝΤΑΞΗΣ  
Σπύρος Παπαθανασίου

Κυκλοφορούν κάθε τετράμηνο (Ιανουάριο, Μάιο και Σεπτέμβριο) και διανέμονται δωρεάν σε 10.000 πελάτες της 4M και 5.000 άλλους ενδιαφερόμενους. Τιμή Τεύχους: 10 Λεπτά

## Ηλεκτρονικά 4ΜΗΝΑ Νέα

Στείλτε μας τώρα το email σας!

Από το επόμενο τεύχος, τα 4Μηνα θα αποστέλλονται ηλεκτρονικά ανά 4Μηνο, αλλά και με έκτακτα παραρτήματα σε κάθε σημαντικό γεγονός (πχ. αλλαγή νομοθεσίας), για την πληρέστερη και έγκαιρη ενημέρωσή σας. Ταχυδρομικά θα αποστέλλονται πλέον μόνο στους Συνδρομητές μας (Συμβόλαιο 2004) ανά τετράμηνο.

Για να συνεχίσετε να λαμβάνετε το Ηλεκτρονικό 4Μηνο νέο μας θα πρέπει να βεβαιωθείτε ότι έχουμε το σωστό email σας.

Για την καλύτερη εξυπηρέτησή σας, στείλτε μας ένα απλό email στην διεύθυνση send4m@4m.gr (με το όνομα και το τηλέφωνό σας), ή συμπληρώστε το κουπόνι της σελίδας 8 και στείλτε το μας με fax. Φυσικά, μπορείτε να ενημερώσετε και την γραμματεία μας τηλεφωνικά (στο 210-6857200)

## IDEA



### Μια νέα γενιά Αρχιτεκτονικών πολύ σύντομα στο Γραφείο σας

Η νέα Γενιά IDEA, που είναι υπό ολοκλήρωση, αλλάζει τα δεδομένα στον Σταθμό Εργασίας του Αρχιτέκτονα γιατί δεν πρόκειται για απλές, μεμονωμένες βελτιώσεις οι οποίες άλλωστε πραγματοποιούνται σε κάθε νέα έκδοση, αλλά για έναν ριζικό, δομικό ανασχεδιασμό, που επιτρέπει την ευκολότερη και αποδοτικότερη διαχείριση των αντικειμένων της σύνθεσης.



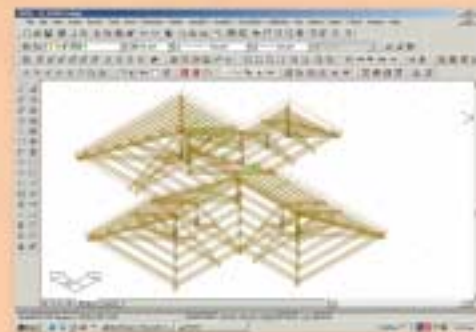
Κτίριο Γραφείων στην Κωνσταντινούπολη με το IDEA από τον Αρχιτέκτονα Fethi Gereki

Στον σχεδιασμό για το πέρασμα στην νέα, υιοθετήθηκαν σχολαστικά τα πρότυπα λειτουργικότητας που έχουν καθιερωθεί σε όλα τα ακριβά Αρχιτεκτονικά Πακέτα, γεγονός που πρακτικά καθιστά το IDEA ισάξιο με τους πολύ ακριβότερους ανταγωνιστές του.

Σε συνδυασμό και με την πληθώρα Add On επεκτάσεων (**ADEIA**-έκδοση οικοδομικών αδειών, **B-KLIMA** Βιοκλιματικός Σχεδιασμός, **IDEA-Νόμος** Πολεοδομικοί έλεγχοι-αυτόματοι υπολογισμοί, **IDEA-SMART**-έξυπνη Προδιαστασιολόγηση, **T-Roof** -Φορείς Ξύλινων Στεγών), το IDEA είναι το πακέτο που κατακτάει καθημερινά και τους πιά απαιτητικούς χρήστες.

## IDEA • T-Roof

### Σημαντικά Βελτιωμένο το T-ROOF



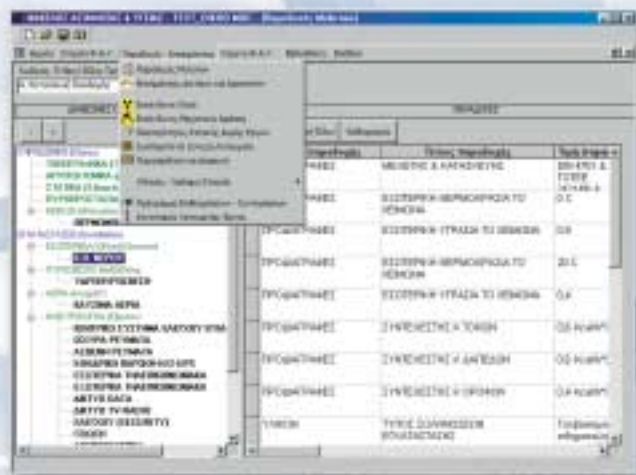
Το νέο add on στο IDEA για τις Ξύλινες Στέγες βελτιώθηκε σημαντικά σε σχέση με την 1η έκδοση που κυκλοφόρησε πριν από 4 μήνες. Η νέα έκδοση T-Roof μπορεί να προτείνει λύσεις για κάθε είδος στέγης και οποιοδήποτε σχήμα και στήριξη (σε τοιχοποιία ή/και σε πλάκα), παρέχει αναλυτικότερη τεκμηρίωση των υπολογισμών στο σχετικό τεύχος, ενώ τέλος παράγει και την ακριβή προμέτρηση της απαιτούμενης ξυλείας. Ιδιαίτερα εντυπωσιακά παραμένουν τα σχέδια, παραγόμενα αυτόματα στην τρισδιάστατη λεπτομερή τους μορφή. Ενα παράδειγμα εκτύπωσης μελέτης δίνεται μέσα στην ιστοσελίδα μας.

## ERGA-ΦAY

### Νέο Πρόγραμμα για την σύνταξη του Φακέλου Ασφάλειας και Υγείας

Η υποχρέωση σύνταξης του ΦAY (Φάκελος Ασφάλειας και Υγείας Έργου) προκύπτει από το ΠΔ 305/96 (ΦΕΚ 212/96 σε συμμόρφωση προς την οδηγία 92/57/ΕΟΚ). Η μελέτη για την σύνταξη του Φακέλου αυτού έγκειται στην καταγραφή των δεδομένων και οδηγιών, που θα καθοδηγεί τους ιδιοκτήτες- διαχειριστές του περατωμένου έργου (τόσον κατά την διάρκεια της λειτουργίας, όσο και κατά τις συντηρήσεις, επισκευές, νέες επεμβάσεις, καθαρισμούς και έκτακτες περιπτώσεις). Η καθοδήγηση αυτή νοείται αναφορικά με τους κινδύνους για το ίδιο το έργο και τα άτομα που εμπλέκονται (χρήστες, ένοικοι, συντηρητές, διερχόμενοι κλπ) και επικεντρώνεται στα απαραίτητα μέτρα ασφαλείας για την αποφυγή βλαπτικών ενεργειών και στο σχέδιο συντήρησης & επιθεωρήσεων, που θα πρέπει να τηρείται για το έργο.

Το πρόγραμμα ERGA-ΦAY έρχεται να καλύψει ακριβώς τις παραπάνω ανάγκες με εύκολο και εύχρηστο τρόπο. Το πιά σημαντικό είναι ότι το πρόγραμμα διαθέτει πλούσια, έμπειρη βάση δεδομένων με ότι μπορεί να απαιτηθεί (παραδοχές μελετών, επισημάνσεις δικτύων και διακοπών, επικίνδυνα υλικά, επικίνδυνες μηχανικές δράσεις, ιδιαιτερότητες στατικής δομής, συστήματα σε συνεχή λειτουργία, οδηγίες χρήσιμα στοιχεία, πρόγραμμα επιθεωρήσεων συντηρήσεων, κανονισμό λειτουργίας κλπ). Πρακτικά, ο χρήστης του προγράμματος, πραγματοποιεί τις επιλογές του μέσα από αυτή τη βάση δεδομένων σύμφωνα με τις ιδιαιτερότητες της κατασκευής του, συντάσσοντας έτσι με πολύ εύκολο τρόπο τον ζητούμενο ΦAY και τον κανονισμό λειτουργίας του έργου.



[www.4m.gr](http://www.4m.gr) Εμπλουτισμός της Ιστοσελίδας μας με demo, e-shop κ.α.

Η ιστοσελίδα μας βρίσκεται σε μια διαρκή τροχιά εμπλουτισμού της προς δύο κυρίως κατευθύνσεις:

- α) Συνεχής προσθήκη υλικού αξιολόγησης των προγραμμάτων μας, τόσο με Rolling Demos (Τεχνικός Ασφαλείας, IDEA-Νόμος) και Evaluation Versions (ADEIA), όσο και με ενδεικτικά outputs (ERGA, ADEIA, T-Roof).
- β) Λειτουργία Συστήματος on line παραγγελιών προγραμμάτων (& αναβαθμίσεων) και ασφαλούς πληρωμής τους μέσω πιστωτικής κάρτας, μέσα από το σύγχρονο ηλεκτρονικό μας υποκατάστημα e-shop.

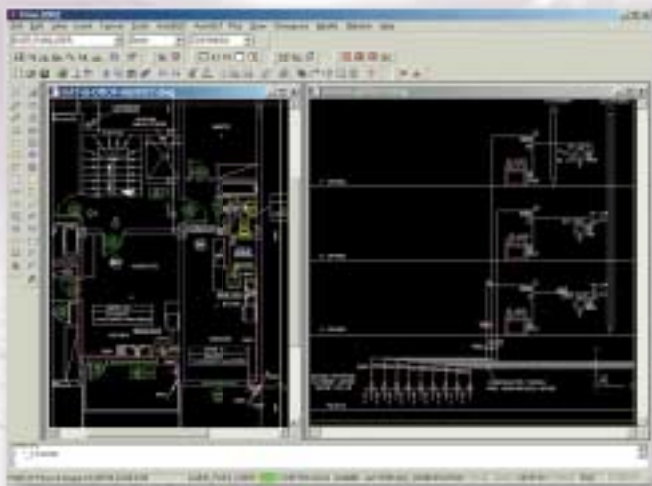
# FINE & FLOW

## Σημαντικές Επεκτάσεις λόγω των νέων κανονισμών σε Αέριο & Υγραέριο

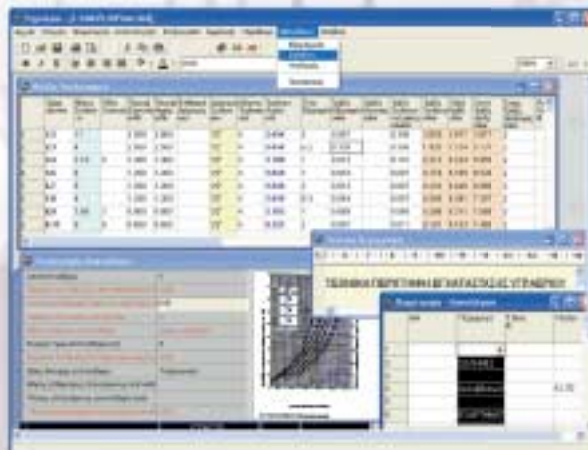
Ηδη από το προηγούμενο τεύχος μας είχαμε σημειώσει, ότι η πρόσφατη αλλαγή του Κανονισμού στις Εγκαταστάσεις Αερίου (ΦΕΚ 963B), αποτέλεσε την αφορμή αναβάθμισης της αντίστοιχης εφαρμογής του πακέτου FINE. Το Φυσικό Αέριο στην Βιομηχανία, καθώς επίσης και ο νέος Κανονισμός για το Υγραέριο, αποτέλεσαν το έναυσμα για ριζική επέκταση και στο FLOW. Ειδικότερα, στο πακέτο FLOW προστέθηκαν οι δύο ακόλουθες εφαρμογές που καλύπτουν πλήρως τις απαιτήσεις της υφιστάμενης Νομοθεσίας.

### Φυσικό Αέριο για Βιομηχανική Χρήση

Το πρόγραμμα Αερίου για Βιομηχανική χρήση ακολουθεί σχολαστικά τα ΦΕΚ 963B/15-7-03 & 236B/26-3-97 και παράγει τις εκτυπώσεις, όπως ακριβώς απαιτούνται με την νέα τυποποίηση (φύλλα υπολογισμών διαστασιολόγησης σωλήνων, σύνοψης συντελεστών ζ, καπναγωγών, καπνοδόχων κλπ).



### Νέος Κανονισμός και για το Υγραέριο (ΦΕΚ 1257B)

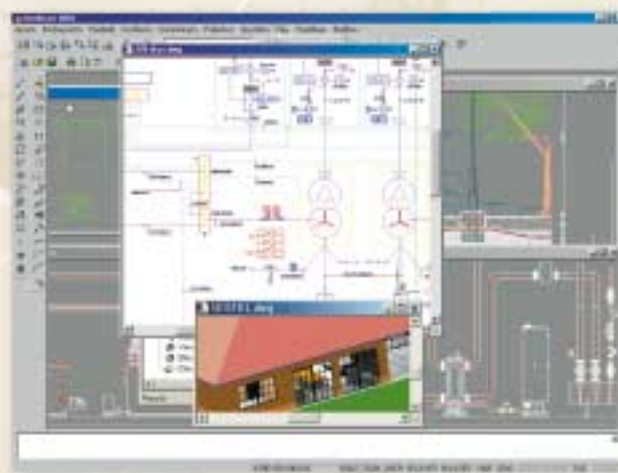


Πρόσφατα αποστάλθηκε σε όλους τους αποδέκτες Πολεοδομικών Εγκυκλίων, εγκύκλιος για το Υγραέριο με θέμα «Δημοσίευση Τεχνικού Κανονισμού Εγκαταστάσεων Υγραερίου στα κτίρια». Ανάμεσα στα άλλα σημειώνεται ότι «το πεδίο εφαρμογής του Κανονισμού καλύπτει τις νέες εγκαταστάσεις υγραερίου και τις προϋφιστάμενες αυτού –για τις οποίες ισχύει η παρ. 1.6 του άρθρου 2- στα κτίρια των κατηγοριών των χρήσεων του άρθρου 3 του Κτιριοδομικού Κανονισμού (ΦΕΚ 59Δ/89) πλην της κατηγορίας (I) των Βιομηχανιών». Στα άρθρα 2 και 3 της απόφασης προδιαγράφονται οι απαιτήσεις, διαδικασίες και περιεχόμενα σύνταξης και εφαρμογής των σχετικών μελετών έκδοσης οικοδομικής άδειας για τις εγκαταστάσεις αυτές. Ακριβώς οι απαιτήσεις αυτές καλύπτονται πλήρως από το πρόγραμμα Υγραερίου στο πακέτο FLOW, το οποίο καθίσταται πλέον εντελώς απαραίτητο για κάθε Μ-Η Μελετητή.

## IntelliCAD Νέα έκδοση

Ενας από τους λόγους της επιτυχίας του IntelliCAD στην Ελλάδα, είναι η στρατηγική της 4M σχετικά με την ανάπτυξη και προώθηση των νέων εκδόσεων του πακέτου. Έτσι, μετά από την έκδοση 3 και των διαφόρων αναβαθμίσεων της (releases), ήρθε πλέον η ώρα της νέας έκδοσης 4M-IntelliCAD 2004.

Η εταιρεία μας, από τα ενεργότερα –όπως έχει αποδείξει έμπρακτα μέχρι σήμερα- μέλη του IntelliCAD Technology Consortium (ITC), προσφέρει την νέα έκδοση με όλα της τα νέα χαρακτηριστικά, αλλά και με υψηλές αποδόσεις σε ταχύτητα και αξιοπιστία, σε σχέση με τον ανταγωνισμό. Ορισμένα από τα νέα χαρακτηριστικά του νέου IntelliCAD είναι η ύπαρξη Tabs στο κάτω μέρος του σχεδίου (layout, model κλπ), η δημιουργία νέου Layout, το εξελιγμένο toolbar (με πάχος γραμμών, χρώματα κλπ), η μεγάλη επέκταση του συστήματος εκτυπώσεων (printing), η διαχείριση επικαλύψεων (draworder), ο ορισμός και διαχείριση οντοτήτων περιοχών (region), πολλές βελτιώσεις εντολών (πχ. object snap για spline και ellipse, offset, rulesurf, edgesurf κ.α.) και η επισκευή σφαλμάτων (corruption repair). Το διάβασμα των αρχείων autocad 2004 είναι επίσης ένα από τα ατού της νέας έκδοσης. Η σχεδιαστική μηχανή του νέου IntelliCAD θα ενσωματωθεί σταδιακά και στις νέες εκδόσεις των κάθετων εφαρμογών 4M που θα κυκλοφορήσουν παράλληλα με πολλές άλλες σημαντικές βελτιώσεις.



### Εκτυπώσεις CAD

#### Υπηρεσίες Εκτύπωσης Σχεδίων

Για τις εκτυπώσεις των σχεδίων σας απευθυνθείτε στις «ΤΕΧΝΙΚΕΣ ΕΚΤΥΠΩΣΕΙΣ» (μπορείτε να στέλνετε τα σχέδιά σας στο email [cadprint@otenet.gr](mailto:cadprint@otenet.gr)). Η 4M συνεργάζεται στενά με τις ΤΕΧΝΙΚΕΣ ΕΚΤΥΠΩΣΕΙΣ για την άμεση εξυπηρέτηση των πελατών της στις ανταγωνιστικότερες τιμές της Αγοράς.

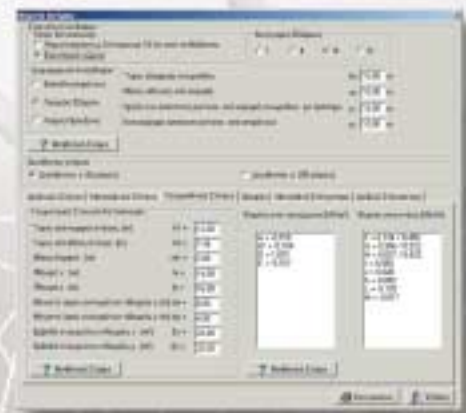
ΤΕΧΝΙΚΕΣ ΕΚΤΥΠΩΣΕΙΣ, Σόλωνος 22 Χαλάνδρι, τηλ. 210-6845161,2 fax: 210- 6898354  
[www.4m.gr/cadprint.html](http://www.4m.gr/cadprint.html)

## Νέες Εφαρμογές για το STEEL

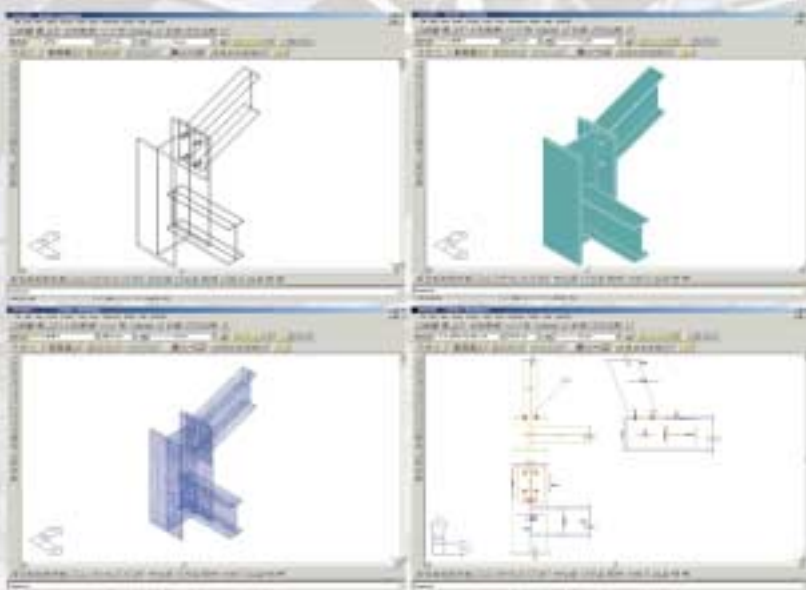
### Φορτία Ανέμου, Χιονιού και Συνδυασμοί Φόρτισης κατά ΕΣΥ

Η νέα έκδοση του STEEL που διατίθεται δωρεάν από τις αρχές του 2004, διευκολύνει και αναβαθμίζει την εκτέλεση της μελέτης μεταλλικών φορέων αφού απαλλάσσει το μελετητή από την επίπονη εργασία υπολογισμού των φορτίων χιονιού και ανέμου, καθώς επίσης και των συνδυασμών φόρτισης κατά Ευρωκώδικα 1. Υπολογίζονται τα φορτία χιονιού ανάλογα τη ζώνη και το υψόμετρο της περιοχής και τα γεωμετρικά στοιχεία της κατασκευής για μονοκλιείς, δικλιείς και συνεχείς στέγες. Για την περίπτωση του ανέμου, ανάλογα την περιοχή, τη διαμόρφωση του εδαφικού ανάγλυφου και τα γεωμετρικά στοιχεία της κατασκευής, υπολογίζονται τα φορτία για κάθε τμήμα μονοκλιούς, δικλινούς, τετρακλινούς και επίπεδης στέγης και τα φορτία τοίχων κλειστών κατασκευών. Τα αποτελέσματα εκτυπώνονται σε αρχείο .rtf για πιθανή περαιτέρω επεξεργασία και εμπλουτισμού του τεύχους υπολογισμών του έργου.

Επίσης, στη συγκεκριμένη έκδοση υπολογίζονται αυτόματα οι συνδυασμοί φόρτισης κατά Ευρωκώδικα 1 με τους αντίστοιχους συντελεστές ανάλογα με τις περιπτώσεις φόρτισης που επιθυμεί να συνδυάσει ο μελετητής και ενημερώνονται αυτόματα οι συνδυασμοί φόρτισης του έργου με τους οποίους θα γίνει ο έλεγχος μελών, συνδέσεων και θεμελίωσης.



### CONNECT: Μεταλλικές συνδέσεις



Η νέα εφαρμογή που εμπλουτίζει το πρόγραμμα STEEL καλύπτει κάθε τύπου μεταλλική σύνδεση. Χρησιμοποιεί τα δεδομένα (διάταξη και διαστάσεις μελών) και τα αποτελέσματα της επίλυσης από το STEEL και παράγει αυτόματα τη σύνδεση σε τρισδιάστατο σχεδιαστικό περιβάλλον όπου ο μελετητής έχει τη δυνατότητα να περιγράψει όλα τα στοιχεία αυτής (ενισχύσεις, κοχλίες, συγκολλήσεις, ελάσματα κλπ). Όταν ολοκληρωθεί η περιγραφή γίνεται αυτόματα διακριτοποίηση και επίλυση με γραμμικά και επιφανειακά πεπερασμένα στοιχεία και εκτελούνται όλοι οι απαραίτητοι έλεγχοι.

Καλύπτονται πολλοί τύποι συνδέσεων όπως αποκατάσταση συνέχειας, στήριξη τεγίδας, έδραση στύλου με ενισχύσεις, σύνδεση αντιανέμου συνδέσμου, κεφαλοδοκού κλπ. όλων των τύπων διατομών που μπορούν να εφαρμοστούν σε κάθε σύνδεση. Το πρόγραμμα παράγει αναλυτικά σχέδια των συνδέσεων σε αρχεία .dwg καθώς και επεξηγηματικό κείμενο των ελέγχων που εκτελεί. Το CONNECT αναμένεται κυκλοφορήσει προς το τέλος της άνοιξης.

### B-KLIMA

Κυκλοφορεί η νέα έκδοση



Ανάμεσα στις διάφορες βελτιώσεις που αφορούν στην νέα έκδοση του B-KLIMA συγκαταλέγονται και οι εξής:

- **Ετήσιο Διάγραμμα Ηλιασμού (solar orbit):** Παράγεται αυτόματα για την περιοχή που αναφέρεται στην μελέτη. Το διάγραμμα αυτό αποτελεί σημαντικό παραδοτέο για κάθε Ενεργειακή Μελέτη, ειδικά σε επίπεδο οριστικής μελέτης και μελέτης εφαρμογής.
- **Φυσικός Φωτισμός:** Η νέα έκδοση B-KLIMA υπολογίζει την ένταση του φυσικού φωτισμού σε κάθε χώρο με βάση την μέθοδο Lumen, εισάγοντας έτσι και την διάσταση του Φυσικού Φωτισμού στο ενεργειακό μοντέλο που προτείνει.

Η νέα έκδοση του B-KLIMA διατίθεται ελεύθερα σε όλους του κατόχους της.

### B-AIR

Σύντομα Διαθέσιμο



Το B-AIR, χρήσιμο εργαλείο Μελέτης για την Ποιότητα του Αέρα στα Κτίρια, που αναπτύσσεται σε συνεργασία με το Πανεπιστήμιο Αθηνών, Τμήμα Φυσικής (καθηγητές κ.κ. Κ. Χέλμης και Δ. Ασημακόπουλος), είναι στην τελευταία φάση της ολοκλήρωσής του. Στο επόμενο τεύχος θα γίνει αναλυτική παρουσίαση του προγράμματος, ενώ επίσης θα ανακοινωθεί και η διοργάνωση εκδήλωσης για την επίσημη παρουσίασή του, από κοινού με το Πανεπιστήμιο.

### ΤΕΧΝΙΚΟΣ ΑΣΦΑΛΕΙΑΣ



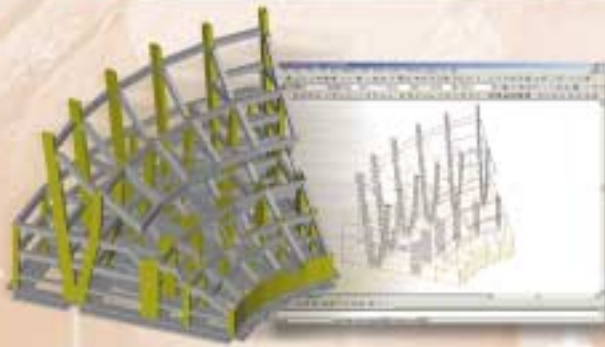
Συνεχίζεται η μεγάλη επιτυχία του προγράμματος «ΤΕΧΝΙΚΟΣ ΑΣΦΑΛΕΙΑΣ» καθώς οι χρήστες του ανέρχονται ήδη σε εκατοντάδες. Πολύ σημαντική εξέλιξη αποτελεί και το γεγονός ότι το πρόγραμμα χρησιμοποιείται από το ΕΛ.ΙΝ.Υ.Α.Ε. τόσο στην Αθήνα, όσο και στα τρία Παραρτήματά (Τρίπολη, Γιάννενα και Θεσσαλονίκη), στο πλαίσιο εκπαιδευτικών σεμιναρίων.

### ΠΡΟΣΚΛΗΣΗ ΣΤΗΝ ΕΚΘΕΣΗ



Η 4M-VK σας προσκαλεί στο περίπτερό της **A24** στην 3η έκθεση "Μεταλλικά Κτίρια" που πραγματοποιείται στο διάστημα **21-24 Μαΐου στο ΕΚΕΠ** (12ο χλμ. Αθηνών-Λαμίας, Μεταμόρφωση) για να σας παρουσιάσει τις τελευταίες εξελίξεις στο πρόγραμμα STEEL και στα υπόλοιπα προϊόντα της.

# STRAD 2004



Στη νέα έκδοση του STRAD που κυκλοφορεί, περιλαμβάνονται οι διατάξεις του Αντισεισμικού Κανονισμού (ΕΑΚ 2003), οι οποίες ισχύουν από 01/01/2002, καθώς και το add-on NOMOS. Επιπλέον, υποστηρίζεται το AutoCAD 2004, ενώ υπάρχει άμεση συνεργασία με τα προγράμματα ενισχύσεων και επισκευών που περιγράφονται σε αυτό το τεύχος.

## STRUDL – Pushover Analysis

### Ενίσχυση κατασκευών

Στην περίπτωση υφισταμένων κατασκευών, που έγιναν με παλαιότερους κανονισμούς, χωρίς -όπως είναι φυσικό- να διασφαλίζονται οι απαιτήσεις πλαστιμότητας & ικανοτικών ελέγχων, δεν είναι βέβαιο ότι οι κατασκευές διαθέτουν ως σύνολο q-factor ίσο ή μεγαλύτερο από τον επιλεγέντα κανονισμό. Ούτε ότι όλα τα κρίσιμα δομικά στοιχεία μπορούν να πάρουν, χωρίς να αστοχήσουν, τις πλαστικές παραμορφώσεις που αντιστοιχούν στη max μετατόπιση του φέροντος οργανισμού κατά τον σεισμό. Γιαυτό είναι αναγκαία η ύπαρξη ελέγχου των αντισεισμικών ενισχύσεων με βάση τις μετακινήσεις. Το πρόγραμμα ενισχύσεων STRAD-FORCE συνεργάζεται με το STRUDL για Pushover Ανάλυση στην ενισχυμένη κατασκευή.

## PreSEISMIC – STREN

### Προσεισμικός Έλεγχος & Ενισχύσεις Κτιριακών Έργων

Η χρονική περίοδος που μελετήθηκε και κατασκευάστηκε ένα κτίριο, μολονότι παραπέμπει άμεσα στον ισχύοντα τότε αντισεισμικό κανονισμό, στην ποιότητα των υλικών και στην τεχνολογία που χρησιμοποιήθηκε, δεν αρκεί για την εκτίμηση της αντισεισμικής του επάρκειας. Υπάρχουν πάρα πολλοί παράγοντες που επηρεάζουν την σεισμική συμπεριφορά των κτιρίων που έχουν κατασκευαστεί στην ίδια χρονική περίοδο, η αναζήτηση και ο εντοπισμός των οποίων αποτελεί μια εξαιρετικά δύσκολη και δαπανηρή εργασία. Ένας άλλος κρίσιμος παράγοντας για την σεισμική ασφάλεια των κτιρίων είναι και το αναμενόμενο μέγεθος του σεισμικού κινδύνου που τα απειλεί. Η σεισμική επικινδυνότητα

μιας περιοχής μόνον πιθανολογικά μπορεί να εκτιμηθεί και η μέγιστη αναμενόμενη σεισμική δράση σε ένα συγκεκριμένο σημείο αλλά και η σφοδρότητα με την οποία θα καταπονήσει ένα συγκεκριμένο κτίριο, ενέχει πολλές αβεβαιότητες. Η αβεβαιότητα αυτή καθιστά το εγχείρημα της εκτίμησης της σεισμικής ασφάλειας ενός κτιρίου ακόμα πιο δύσκολο. Η εργασία της διαμόρφωσης μίας εφικτής, προσαρμοσμένης στις Ελληνικές συνθήκες και επιστημονικά τεκμηριωμένης πρότασης για τον Προσεισμικό Έλεγχο των δημόσιων κτιρίων ανατέθηκε από τον ΟΑΣΠ σε επιστημονική ομάδα. Η επιστημονική ομάδα επεξεργάστηκε και διαμόρφωσε ένα κανονιστικό πλαίσιο αναφοράς για τον προσεισμικό έλεγχο, το οποίο περιλαμβάνει τρία στάδια ελέγχου:



- Τον Πρωτοβάθμιο προσεισμικό έλεγχο ή Ταχύ Οπτικό Έλεγχο (ΤΟΕ), για την πρώτη καταγραφή και ταχεία αποτίμηση της σεισμικής ικανότητας των κτιρίων δημόσιας και κοινωφελούς χρήσης.
  - Τον Δευτεροβάθμιο προσεισμικό έλεγχο για την προσεγγιστική αποτίμηση της σεισμικής ικανότητας με βάση αναλυτικότερους υπολογισμούς και (μη καταστροφικό) έλεγχο ποιότητας των υλικών, για όσα κτίρια προκύψει ανεπαρκής σεισμική ικανότητα με βάση τα αποτελέσματα του ΤΟΕ.
  - Την αναλυτική αποτίμηση της σεισμικής ικανότητας και (ενδεχομένως) σύνταξη μελέτης αποκατάστασης-ενίσχυσης, για όσα κτίρια προκύψει τοπική ή γενική σεισμική ανεπάρκεια από το προηγούμενο στάδιο.» Αποσπάσματα από την Εισαγωγή του ΟΑΣΠ για τον Προσεισμικό Έλεγχο Δημοσίων Κτιρίων.
- Η 4M-VK πάντα μπροστά στις εφαρμογές Πολιτικού Μηχανικού, ανέπτυξε το πρόγραμμα **PreSEISMIC**, ένα αυτόνομο πρόγραμμα για τον προσεισμικό έλεγχο των κτιρίων που καλύπτει τον Πρωτοβάθμιο και Δευτεροβάθμιο προσεισμικό έλεγχο. Την σύνταξη της μελέτης αποκατάστασης-ενίσχυσης που ενδεχομένως προκύψει από το δευτεροβάθμιο προσεισμικό έλεγχο την αναλαμβάνει πλήρως το NEO πρόγραμμα ενισχύσεων **STREN**.

## Πρόγραμμα Σεμιναρίων Προσεισμικού Ελέγχου & Ενίσχυσης Κτιρίων

Για την πληρέστερη ενημέρωση των ενδιαφερομένων και την παρουσίαση των νέων προγραμμάτων, διοργανώνονται σεμινάρια σε αρκετές πόλεις στο τέλος Μαΐου και συγκεκριμένα:

- Αθήνα, 25/5, γραφεία 4M, 5.30-9.00 μ.μ.
- Βόλος, 26/5, αίθουσα συνεδριάσεων κτιρίου "Σπίρερ", 5.30-9.00 μ.μ.
- Θεσσαλονίκη, 27/5, Ξενοδοχείο "Electra", 5.30-9.00 μ.μ.
- Πάτρα, 2/6, αίθουσα συνεδριάσεων ΤΕΕ/Τμήμα Δυτικής Ελλάδος, 6.00-9.00 μ.μ.
- Ηράκλειο, 2/6, αίθουσα συνεδριάσεων ΤΕΕ/Τμήμα Ανατολικής Κρήτης, 6.00-9.00 μ.μ.

Η είσοδος είναι ελεύθερη. Για κρατήσεις θέσεων μπορείτε να επικοινωνήσετε με την γραμματεία (τηλ. 210-6857200 κα Καραγιάννη).

## Κυκλοφορούν Γ. Βαδαλούκα



### Φορείς Οπλισμένου Σκυροδέματος

Αναλυτικός Οδηγός μελετών φορέων οπλισμένου σκυροδέματος με την εφαρμογή των νέων κανονισμών

€29

### Εισαγωγή στην Προδιαστασιολόγηση

Βασικές αρχές μόνωσης και προδιαστασιολόγησης φορέων Ο.Σ. Συνοδεύεται από CD με το έμπειρο πρόγραμμα προμελέτης SMART LT



€12

### Ελληνικός Αντισεισμικός Κανονισμός ΕΑΚ 2000

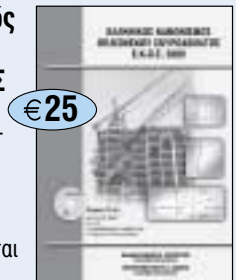
Ηλεκτρονική και Εντυπη Έκδοση του Αντισεισμικού Κανονισμού με τον σχολιασμό του.

€25

Συνοδεύεται από CD με «ζωντανά» παραδείγματα-προγράμματα εφαρμογής των διατάξεων σε αμφίδρομη επικοινωνία με τον χρήστη, για την πλήρη κατανόηση του κανονισμού.

### Ελληνικός Κανονισμός Οπλισμένου Σκυροδέματος ΕΚΟΣ 2000

Ηλεκτρονική και Εντυπη Έκδοση του Κανονισμού Σκυροδέματος με τον σχολιασμό του. Συνοδεύεται από CD που εμπεριέχει



€25

ζωντανά παραδείγματα-προγράμματα εφαρμογής των διατάξεων σε αμφίδρομη επικοινωνία με τον χρήστη, για την πλήρη κατανόηση του κανονισμού.



### Σχέδια Λεπτομερειών Στατικών Μελετών

Εγχειρίδιο και CD με επιλεγμένες λεπτομέρειες σχεδίων μελετών εφαρμογής (dwg), έτοιμες για χρήση. Περιέχονται λεπτομέρειες ενισχύσεων, υποστηλωμάτων,

€50

τοιχωμάτων καθώς επίσης και γενικές λεπτομέρειες.

## ΚΥΚΛΟΦΟΡΗΣ

### Γ. Βαδαλούκας - Π. Θεοδωροπούλου Ευρωκώδικας 1 - Κανονισμός Φόρτισης

(βιβλίο και CD με παραμετρικά παραδείγματα, πχ. φορτίο στέγης από άνεμο)

€50

## ΕΚΔΟΣΕΙΣ 4M-VK

ΔΙΑΘΕΣΗ: ΤεΚΔΟΤΙΚΗ τηλ.: 210 3838417  
και από Βιβλιοπ. ΠΑΠΑΣΩΤΗΡΙΟΥ τηλ.: 210 3809821

## ΣΕΛΚΑ-4M ΤΕΚΔΟΤΙΚΗ

ΕΚΔΟΣΕΙΣ BEST SELLER 2002-2003

**Πολυδομική Νομοθεσία ΓΟΚ 2000** (Τόμος+CD): Με αναλύσεις από την Αρχιτέκτονα κ. Φ. Καρατζά.

**Κτιριοδομικός Κανονισμός:** Ολόκληρος ο Κτιριοδομικός σε CD με ευχέρεια αναζητήσεων.

**Μηχανήματα Τεχνικών Έργων** (Τόμος+CD): Πλήρης Οδηγός μηχανημάτων τεχνικών έργων.

**CD Η/Μ Λεπτομερειών** (CD+Εγχειρίδιο): Με εκατοντάδες σχέδια (dwg), για άμεση χρήση.

**CD Υποδειγμάτων Μελετών** (CD+Εγχειρίδιο): Υποδειγματικές μελέτες Η/Μ εγκαταστάσεων.

**ΘΕΡΜΑΝΣΗ & ΚΛΙΜΑΤΙΣΜΟΣ Β. Σελλούντου** (2 τόμοι): Τελευταία έκδοση 2002.

**ΦΩΤΟΥΛΙΚΑ** (CD+Εγχειρίδιο): Βιβλιοθήκες Υλικών Φωτορεαλισμού για χρήση σε Η/Υ.

**CD Λεπτομέρειες Στατικών Μελετών**(CD+Εγχειρίδιο): Ετοίμα σχέδια (dwg).

**Οδηγός Σκυροδέματος 2003:** Ο καταξιωμένος ετήσιος Οδηγός για το Σκυρόδεμα, με CD.

**Strategic Planning, Γιώργου Γιαννάτου:** Στρατηγική ανάπτυξη της Επιχείρησης.

**Ασφάλεια Τεχνικών Έργων:** CD με Νομοθεσία, Οδηγίες, Παραδείγματα Μελετών ΣΑΥ κ.α.



**Διασφάλιση Ποιότητας Τεχνικών Έργων:** CD με Νομοθεσία, Πρότυπα, Διαδικασίες, Υποδείγματα ΠΠΕ.

**Σχέδια Αρχιτεκτονικών Λεπτομερειών** (CD+Εγχειρίδιο): 1.100 έτοιμα σχέδια (dwg)

**Υποδείγματα Αρχιτεκτονικών Μελετών** (CD+Εγχειρίδιο): από την «ΔΟΜΟΡΙΝΘΟΣ».

**Προδιαγραφές Η/Μ Εγκαταστάσεων, ΤΕΗΜ ΕΠΕ:** Αναλυτικές Προδιαγραφές σε αρχεία pdf.



Στην καθιερωμένη σελίδα των δραστηριοτήτων και προϊόντων της «Τεκδοτική» (ΣΕΛΚΑ-4M) θα δείτε, όπως σε κάθε τεύχος μας, τις τελευταίες κυκλοφορίες βιβλίων και ηλεκτρονικών εκδόσεων, ενώ για πληρέστερη ενημέρωση μπορείτε να συμβουλευτείτε τις ιστοσελίδες μας [www.tekdotiki.gr](http://www.tekdotiki.gr) (για τις εκδόσεις) και [www.texnikoi.gr](http://www.texnikoi.gr) (για το portal των Ελλήνων Τεχνικών).

**Τεχνολογία Σκυροδέματος, Χ. Οικονόμου:** Η 3η έκδοση με χρήσιμα τεχν/κά θέματα για το Σκυρόδεμα.

**Ρομποτική Δ. Εμίρη-Δ. Κουλουριώτη:** Επανεκδοση του επιτυχημένου βιβλίου 750 σελίδων.



**Δουλεύοντας με το FINE- Δ. Κατσαρέλη:** Συμβουλές & Προχωρημένες Τεχνικές αξιοποίησης.

**Μηχανολόγοι & Ηλεκτρολόγοι:** Αρμοδιότητες, Δραστηριότητες, Ευθύνες: Πλήρης επαγγελματικός οδηγός από Δ. Δαλαβάνγκα-Θ. Κονταξή.

### ΝΕΕΣ ΚΥΚΛΟΦΟΡΙΕΣ



**Φυσικό Αέριο**  
Χ. Λέφα



**Λίπανση & Λιπαντικά**  
Στ. Περγίου

### ΥΠΟ ΕΚΔΟΣΗ

Αναμένονται να κυκλοφορήσουν πολύ σύντομα:

**Θερμομόνωση-Ηχομόνωση** - Β. Σελλούντου

**Παθολογία Στοιχείων Κελύφους Κτιρίου** - Γ. Καλύβα

**Συμβατικές & Ηπιες Μορφές Ενέργειας** - Κ. Μπαλαράς, Α. Αργυρίου Φ. Καραγιάννης

**Ηλεκτρολογικές Εγκαταστάσεις** (από την θεωρία στην επίλυση με Η/Υ) - Β. Τσέτογλου

Ακόμα, βρίσκονται υπό έκδοση και τα εξής:

**Υδραυλικές Εγκαταστάσεις** (από την θεωρία στην επίλυση με Η/Υ) - Μ. Σίννη

**Εισαγωγή στον Περιβαλλοντικό Σχεδιασμό** - Χ. Κωνσταντινίδη

**Τεχνικός Ασφαλείας** - Γ. Περιβολιώτη

Όλες οι Εκδόσεις διατίθενται και από το βιβλιοπ. "ΕΠΤΑΓΩΝΟ", Ζαΐμη 24, τηλ.: 210 8254 276

[www.tekdotiki.gr](http://www.tekdotiki.gr)

Ριζική Ανανέωση της Ιστοσελίδας μας



Ριζικά ανανεωμένη, και ιδιαίτερα ζωντανή και λειτουργική είναι πλέον η ιστοσελίδα μας, υιοθετώντας τα σύγχρονα πρότυπα που έχουν καθιερωθεί στο internet από τους μεγάλους εκδοτικούς οίκους. Οι επισκέπτες της ιστοσελίδας μπορούν να παρακολουθούν ευκολότερα τις νέες κυκλοφορίες των έντυπων & ηλεκτρονικών μας εκδόσεων, αλλά και των τευχών του περιοδικού μας «ΤΕΧΝΙΚΑ», ενώ επίσης μπορούν εύκολα να πραγματοποιούν τις αγορές τους μέσα από το σύγχρονο ηλεκτρονικό μας κατάστημα e-shop.

Για περισσότερες λεπτομέρειες πάνω στις εκδόσεις της ΤΕΚΔΟΤΙΚΗΣ επισκεφθείτε την ιστοσελίδα μας [www.tekdotiki.gr](http://www.tekdotiki.gr) πλήρως ανανεωμένη.

[www.tekdotiki.gr](http://www.tekdotiki.gr)

Κάντε τώρα τις αγορές σας, εύκολα και γρήγορα από το νέο μας e-shop, μέσα από το site της «ΤΕΚΔΟΤΙΚΗ» [www.tekdotiki.gr](http://www.tekdotiki.gr)

Το email της ΣΕΛΚΑ-4M (ΤΕΚΔΟΤΙΚΗ) άλλαξε για τεχνικούς λόγους. Το email που ισχύει είναι [selka-4m@acn.gr](mailto:selka-4m@acn.gr)

[www.texnikoi.gr](http://www.texnikoi.gr)

Προσφορά Διπλής Συνδρομής

Ιδιαίτερα θετική ήταν η ανταπόκριση των Συναδέλφων στην μεγάλη Προσφορά ταυτόχρονης συνδρομής στο περιοδικό ΤΕΧΝΙΚΑ και στο Portal, όπου ο «Χρυσός Συνδρομητής» πρακτικά με ένα κόστος Συνδρομής Περιοδικού γίνεται Συνδρομητής και του portal, απολαμβάνοντας τον πλούτο γνώσης και ενημέρωσης της «ΤΕΚΔΟΤΙΚΗ» στο σύνολό της. Η Προσφορά αυτή συνεχίζεται για λίγο ακόμα καιρό, και όσοι Συνάδελφοι θέλουν να επωφεληθούν δεν έχουν παρά να συμπληρώσουν και να ταχυδρομήσουν το παρακάτω κουπόνι.

### ΚΟΥΠΟΝΙ ΣΥΝΔΡΟΜΗΣ Στο portal texnikoi.gr

Στείλτε μας αυτό το κουπόνι στο fax 210-3813244 Επιθυμώ (επιλέξτε αναλογα):

[ ] Συνδρομή για 1 χρόνο στα ΤΕΧΝΙΚΑ (11 Τεύχη) και στο Portal 40 Ευρώ (αντί 62)

[ ] Συνδρομή για 2 χρόνια στα ΤΕΧΝΙΚΑ (22 Τεύχη) και στο Portal 60 Ευρώ (αντί 100)

Σημ.: Στις παραπάνω τιμές συμπεριλαμβάνεται ο ΦΠΑ 18%

Όνοματεπώνυμο.....

Διεύθυνση..... Πόλη.....

ΤΚ..... Τηλέφωνο..... Fax.....

ΑΦΜ..... ΔΟΥ.....

### ΚΟΥΠΟΝΙ ΠΑΡΑΓΓΕΛΙΑΣ Πρόσφατων Εκδόσεων

Στείλτε μας αυτό το κουπόνι στο fax 210-3813244. Πριν από την εκτέλεση της παραγγελίας θα επικοινωνήσουμε μαζί σας για να συζητήσουμε για τον τρόπο αποστολής και το τελικό ποσό της παραγγελίας σας (με τις τυχόν εκπτώσεις «Συνδρομητή» κλπ).

Όνοματεπώνυμο.....

Επάγγελμα.....

Διεύθυνση.....

Πόλη..... ΤΚ.....

Τηλέφωνο..... Fax.....

ΑΦΜ..... ΔΟΥ.....

Περιγραφή Εκδοσης (Επιλέξτε με Χ)	Τιμή με ΦΠΑ
<input type="checkbox"/> ΓΟΚ (Βιβλίο+CD)	€ 15.00
<input type="checkbox"/> Μηχανήματα (Βιβλίο+CD)	€ 18.00
<input type="checkbox"/> Σχέδια Λεπτομερειών (Εγχειρίδιο+CD)	€ 50.00
<input type="checkbox"/> Υποδείγματα Η/Μ Μελετών (Εγχειρίδιο+CD)	€ 35.00
<input type="checkbox"/> Θέρμανση-Κλιματισμός (2 τόμοι 1300 σελ.)	€ 90.00

<input type="checkbox"/> ΦωτοΥλικά (Βιβλίο+CD)	€ 20.00
<input type="checkbox"/> Κτιριοδομικός Κανονισμός (CD)	€ 12.00
<input type="checkbox"/> Ασφάλεια Τεχνικών Έργων (CD)	€ 12.00
<input type="checkbox"/> Ποιότητα Τεχνικών Έργων (CD)	€ 12.00
<input type="checkbox"/> Σχέδια Λεπ/ρειών Στατικών Μελετών (B+CD)	€ 50.00
<input type="checkbox"/> Οδηγός Σκυροδέματος 2003 (B+CD)	€ 15.00
<input type="checkbox"/> Σχέδια Αρχιτεκτονικών Λεπτομερειών (B+CD)	€ 50.00
<input type="checkbox"/> Υποδείγματα Αρχιτεκτ/κών Μελετών (B+CD)	€ 35.00
<input type="checkbox"/> Strategic Planning - Γ. Γιαννάτου	€ 38.00
<input type="checkbox"/> Προδιαγραφές Η/Μ Εγκαταστάσεων (B+CD)	€ 35.00
<input type="checkbox"/> Δουλεύοντας με το FINE - Δ. Κατσαρέλη	€ 30.00
<input type="checkbox"/> Τεχνολογία Σκυροδέματος - Χ. Οικονόμου	€ 18.00
<input type="checkbox"/> Μηχ/γο-ΗΛ/γοι - Δ. Δαλαβάνγκα- Θ. Κονταξή	€ 30.00
<input type="checkbox"/> Λιπαντικά - Στ. Περγίου	€ 30.00
<input type="checkbox"/> Φυσικό Αέριο - Κ. Χ. Λέφα	€ 30.00
<input type="checkbox"/> Ρομποτική Δ. Εμίρη-Δ.Κουλουριώτη	€ 65.00
(Επανεκδοση-750 σελ.)	

**ΓΝΩΡΙΣΤΕ ΤΟΥΣ ΣΥΝΕΡΓΑΤΕΣ ΜΑΣ: ΕΚ4Μ**

**ΕΚ4Μ ΚΑΒΑΛΑΣ**

Το Κέντρο Τεχνικού Λογισμικού της 4Μ στην Καβάλα, στην οδό Βενιζέλου 42Β, με επικεφαλής τον Μηχ/γο Μηχανικό Κ. Καραδρακόντη, αποτελεί την πιό ολοκληρωμένη προσπάθεια προώθησης Ελληνικού Τεχνικού Λογισμικού στην περιοχή της Ανατολικής Μακεδονίας και Θράκης. Σχεδόν για μία ολόκληρη 15ετία, ο κ. Καραδρακόντης και οι Συνεργάτες του προωθούν τα προγράμματα 4Μ, παράλληλα με την πλούσια δραστηριότητα του Γραφείου στις μελέτες Η/Μ Εγκαταστάσεων κυρίως, καθώς επίσης και σε Αρχιτεκτονικές και Στατικές Μελέτες. Η εμπειρία στην χρήση των



προγραμμάτων 4Μ σε πλήθος οικοδομικών μελετών κάθε κλίμακας, είχε σαν αποτέλεσμα την απόκτηση από το ΕΚ4Μ μιας μοναδικής τεχνογνωσίας στην πρακτική εφαρμογή των προγραμμάτων 4Μ, που πέρα από την παροχή υψηλής ποιότητας υπηρεσιών υποστήριξης, υπήρξε και το σημείο κλειδί για την μεγάλη εξάπλωση των προϊόντων 4Μ στην ευρύτερη περιοχή.

**ΤΑ ΝΕΑ ΤΗΣ 4Μ ΣΕ ΟΛΟ ΤΟΝ ΚΟΣΜΟ**

**Κύπρος**

- Με αντικείμενο τον Προσεισμικό Έλεγχο Κτιρίων (πρωτοβάθμιο-δευτεροβάθμιο)» και τις Ενισχύσεις-Επισκευές και εισηγητή τον κ. Γ. Βαδαλούκα, προγραμματίζεται σειρά Σεμιναρίων σε Λευκωσία και Λεμεσό προς το τέλος του Ιουνίου (το οριστικό πρόγραμμα θα ανακοινωθεί από την AuDeSy σε λίγες μέρες).

**Τουρκία**

- Παρουσιάσεις στην Προύσσα (Bursa) τον Φεβρουάριο και στο Elazig τον Μάρτιο
- Συμμετοχή στις δύο μεγάλες εκθέσεις YAPI (5-9 Μαΐου) και SODEX (6-9 Μαΐου) στην Κωνσταντινούπολη.
- Διδασκαλία των STRAD/STEEL/STRUDL στους Πολιτικούς Μηχανικούς στο Πολυτεχνείο Σμύρνης
- Ενταξη του συνόλου των εφαρμογών 4Μ στο πρόγραμμα μαθημάτων METU (Middle East Technical University) στην Αγκυρα.

**Βουλγαρία**

- Αποστολή CD σε όλους τους Μηχανικούς με το Βουλγάριο IntelliCAD για ελεύθερη χρήση 30 ημερών
- Συνεργασία & προβολή των προϊόντων 4Μ μέσα και από το Βουλγάριο engineering portal <http://nbridge.orbitel.bg>.

**Ινδία**

- Παρουσίαση στην πόλη Jaipur του 4Μ-IntelliCAD, IDEA & FineHVAC
- Ενταξη του 4Μ-IntelliCAD & IDEA στο εκπαιδευτικό πρόγραμμα του MNR College of Architecture, Sangareddy.

**Ουρουγουάη**

- Προμήθεια από την Επιχείρηση Ηλεκτρισμού 25 αδειών 4Μ-IntelliCAD μετά από διαγωνισμό.
- Ενταξη του IDEA στα εκπαιδευτικά προγράμματα των Σχολών «Architectural Faculty», «Engineer Faculty», και «High School for Building and Constructions» στο Montevideo.

**Βραζιλία**

- Εναρξη της προώθησης του 4Μ-IntelliCAD στην Βραζιλία, μεταφρασμένου στα Πορτογαλικά.

**Γερμανία**

- Νέες Συνεργασίες με μελετητικά γραφεία
- Εναρξη της προώθησης του 4Μ-IntelliCAD στην Γερμανική Γλώσσα.

**ΝΕΟΣ ΚΥΚΛΟΣ ΣΕΜΙΝΑΡΙΩΝ 4Μ Μάιος-Ιούλιος 2004**

Σεμινάριο	Ημερομηνίες	Ωράριο	Δίδακτρα
IDEA-PhotoIDEA- WalkIDEA (12 ώρες)	3,4,5 Μαΐου	15:30-19:00	€ 160
FINE Αναλυτικό (20 ώρες)	10, 12, 13, 17, 19 Μαΐου	15:30-19:00	€ 230
NEO Σεμινάριο Προσεισμικού Ελέγχου & Ενίσχυσης κτιρίων Ο.Σ. Η/Μ Μελέτες και νέοι Μ-Η Μηχανικοί (8 ώρες)	Τρ 25 Μαΐου	17:00-20:00	-
FINE Αναλυτικό (20 ώρες)	26, 27 Μαΐου	15:30-19:00	€ 100
STRAD WorkShop (4 ώρες) για τελειόφοιτους-περιορ. θέσεις	1, 2, 3, 7, 9 Ιουνίου	15:30-19:00	€ 230
IDEA-PhotoIDEA-WalkIDEA (12 ώρες)	Πε 10 Ιουνίου	15:30-19:00	-
STRAD WorkShop (4 ώρες) για τελειόφοιτους-περιορ. θέσεις	14, 15, 16 Ιουνίου	15:30-19:00	€ 160
IntelliCAD (4 ώρες)	Πε 17 Ιουνίου	15:30-19:00	-
FINE Αναλυτικό (20 ώρες)	Πα 18 Ιουνίου	15:30-19:00	€ 100
Τεχνικός Ασφαλείας: Θεωρία & Πράξη (4 ώρες)	21, 23, 24, 28, 30 Ιουνίου	15:30-19:00	€ 230
GT.STRUDL Workshop (4 ώρες)	Τρ 22 Ιουνίου	15:30-19:00	€ 100
STRAD WorkShop (4 ώρες) για τελειόφοιτους-περιορ. θέσεις	Τρ 29 Ιουνίου	15:30-19:00	€ 100
IDEA-PhotoIDEA WalkIDEA (12 ώρες)	Πε 1 Ιουλίου	15:30-19:00	-
Κλιματισμός: Θεωρία & Πράξη (8 ώρες)	5, 6, 7 Ιουλίου	15:30-19:00	€ 160
FINE Αναλυτικό (20 ώρες)	8, 9 Ιουλίου	15:30-19:00	€ 100
	12,14, 15, 19, 21 Ιουλίου	15:30-19:00	€ 230

Για την εγγραφή σας απευθυνθείτε στην Γραμμή μας τηλ. (210) 667200-ή δηλώστε την συμμετοχή σας μέσω internet ([www.4m.gr](http://www.4m.gr)-> "Εκπαίδευση").

**Προσφορές Πρόσφατων Αναβαθμίσεων & Επεκτάσεων**

A/A	Πρόγραμμα	Τιμή σε €	Τιμή σε €
1.	Νέο FLOW- Αναβάθμιση με νέες εφαρμογές-νέους κανονισμούς α) Υγραέριο (ΦΕΚ1257B) & β) Κ. Αέριο ΦΕΚ 963B/15-7-03 & 236B/26-3-97 για Βιομηχανική Χρήση	190.00	150.00
2.	ADAPT- Αναβάθμιση νέα Κούσιμα (ΦΕΚ963B)	95.00	75.00
3.	ADAPT12-2002 (μετάβαση από 11-2000)-15/10 ευρώ/εφ/γη με max 190/100	190.00	100.00
4.	Ανεκλυστήρες-Σχεδιαστικό	250.00	175.00
5.	Νέο IntelliCAD 2004	145.00	95.00
6.	IDEA/AutoIDEA 8-2002 (μετάβ. από 2000)	190.00	100.00
7.	IDEA Νόμος	340.00	240.00
8.	IDEA T-Roof	240.00	200.00
9.	SMART στο IDEA (για τους κατόχους του IDEA)	350.00	280.00
10.	Αυτόνομοι σχεδ. πυρήνες FINE-IDEA-STRAD (ανά πυρ.)	450.00	365.00
11.	STRAD αναβάθμιση σε STRAD2003	310.00	120.00
12.	STRAD αναβάθμιση σε STRAD2003 Professional	590.00	390.00
13.	STRAD - Τροποποιήσεις ΕΑΚ (ΕΑΚ2003)	500.00	200.00
14.	Νέο PreSEISMIC Προσεισμικός έλεγχος	950.00	650.00
15.	Νέο STREN Ενισχύσεις (για τους κατόχους του STRAD)	950.00	650.00
16.	PreSTEEL	750.00	450.00
17.	SteelCAD	450.00	300.00
18.	Νέο CONNECT (για τους κατόχους του STEEL)	1,100.00	820.00
19.	STRUDL Full Package (Ειδική Προσφορά)	3,990.00	3,450.00
20.	STRUDL S-ICAD (IntelliCAD based interface)	350.00	275.00
21.	ERGA 2004 (μετάβαση από 2002)-25/40 ευρώ/εφαρμογή	245.00	145.00
22.	Νέο ERGA-ΦΑΥ (Συνδρομητές στα ERGA, κάτοχοι ΣΑΥ)	480.00	400.00
23.	B-KLIMA Ενεργειακά-Βιοκλιματικά (Συνδρομίες FINE ή IDEA)	1,150.00	950.00

(\* ) Συνδρομητής είναι αυτός που είχε Συμβόλαιο Συντήρησης όταν κυκλοφόρησε η αντίστοιχη έκδοση.

ΠΑΚΕΤΟ Η/Μ ΕΓΚΑΤΑΣΤΑΣΕΩΝ FINE-ADAPT	
ΠΑΚΕΤΑ/ΠΡΟΓΡΑΜΜΑΤΑ	€
<b>I. ΜΟΝΩΣΗ-ΨΥΞΗ-ΘΕΡΜΑΝΣΗ</b>	
ΘΕΡΜΟΜΟΝΩΣΗ	130,00
<b>ΘΕΡΜΑΝΣΗ</b>	
Απώλειες	115,00
Μονοσωλήνιο	130,00
Δισωλήνιο	115,00
Ενδοδαπέδιο	115,00
Κατανομή Δαπανών	70,00
Ενεργειακή Ανάλυση EN832	145,00
<b>ΠΑΚΕΤΟ ΘΕΡΜΑΝΣΗΣ</b>	<b>380,00</b>
<b>ΚΛΙΜΑΤΙΣΜΟΣ</b>	
Ψυκτικά Φορτία	190,00
Σωληνώσεις-Fan Coils	115,00
Αεραγωγοί	130,00
Ψυχομετρία-Επιλογή Μονάδων	190,00
<b>ΠΑΚΕΤΟ ΚΛΙΜΑΤΙΣΜΟΥ</b>	<b>480,00</b>
<b>I. ΠΑΚΕΤΟ ΜΟΝΩΣΗΣ-ΨΥΞΗΣ-ΘΕΡΜΑΝΣΗΣ</b>	<b>745,00</b>
<b>II. ΒΑΣΙΚΕΣ Η/Μ ΕΓΚΑΤΑΣΤΑΣΕΙΣ</b>	
<b>ΥΔΡΑΥΛΙΚΑ</b>	
Υδρευση	160,00
Αποχέτευση	145,00
<b>ΠΑΚΕΤΟ ΥΔΡΑΥΛΙΚΩΝ</b>	<b>260,00</b>
<b>ΠΥΡΟΠΡΟΣΤΑΣΙΑ</b>	
Πυρόσβεση-Μόνιμα Δίκτυα	115,00
Πυρασφάλεια	130,00
<b>ΠΑΚΕΤΟ ΠΥΡΟΠΡΟΣΤΑΣΙΑΣ</b>	<b>175,00</b>
ΚΑΥΣΙΜΑ ΑΕΡΙΑ	175,00
ΗΛΕΚΤΡΟΛΟΓΙΚΑ	245,00
ΑΝΕΛΚΥΣΤΗΡΕΣ	160,00
<b>II. ΠΑΚΕΤΟ ΒΑΣΙΚΩΝ Η/Μ ΕΓΚΑΤΑΣΤΑΣΕΩΝ</b>	<b>775,00</b>
<b>II. ΕΙΔΙΚΕΣ ΕΦΑΡΜΟΓΕΣ</b>	
<b>ΚΥΡΙΕΣ</b>	
ΦΩΤΟΤΕΧΝΙΑ	160,00
ΥΠΟΣΤΑΘΜΟΙ	230,00
ΗΧΟΜΟΝΩΣΗ	160,00
<b>ΠΑΚΕΤΟ ΚΥΡΙΩΝ ΕΙΔ. ΕΦΑΡΜΟΓΩΝ</b>	<b>350,00</b>
<b>ΣΥΜΠΛΗΡΩΜΑΤΙΚΕΣ</b>	
ΗΛΙΑΚΑ	115,00
ΒΙΟΛΟΓΙΚΟΣ	130,00
ΨΥΓΕΙΑ	145,00
ΠΙΣΙΝΕΣ	85,00
ΠΕΡΙΒΑΛΛΟΝΤΙΚΑ	85,00
ΑΔΕΙΕΣ ΛΕΙΤΟΥΡΓΙΑΣ	85,00
<b>ΠΑΚΕΤΟ ΣΥΜΠΛΗΡΩΜΑΤΙΚΩΝ ΕΙΔ. ΕΦΑΡΜΟΓΩΝ</b>	<b>380,00</b>
<b>III. ΠΑΚΕΤΟ ΕΙΔΙΚΩΝ ΕΦΑΡΜΟΓΩΝ</b>	<b>525,00</b>
<b>ΠΛΗΡΕΣ ΥΠΟΛ/ΚΟ Η/Μ ΠΑΚΕΤΟ ADAPT (I+II+III)</b>	<b>1550,00</b>
<b>ΣΧΕΔΙΑΣΤΙΚΟΣ ΠΥΡΗΝΑΣ FINE/AutoFINE</b>	<b>950,00</b>
<b>ΠΛΗΡΕΣ Η/Μ ΠΑΚΕΤΟ ADAPT-FINE/AutoFINE</b>	<b>2450,00</b>

ΠΑΚΕΤΟ ΣΤΑΤΙΚΩΝ STRAD-STEEL	
ΠΑΚΕΤΑ/ΠΡΟΓΡΑΜΜΑΤΑ	€
<b>I. STRAD</b>	
<b>1. STRAD Base</b>	<b>1845,00</b>
2. PLUS (Δυναμική - Φασματική Ανάλυση)	275,00
3. PROM (Κατάλογοι & Αναπτύγματα Οπλισμών)	145,00
4. DOK (Αναπτύγματα Δοκών)	440,00
5. ΤΟΙΧΟΡ (Κτίρια Φέρ. Τοιχ., περιλαμβ. και στο PROFESSIONAL)	230,00
6. FEA (Επίλ. με επιφανειακά πεπερασμένα στοιχεία)	1025,00
7. PLATE (Επίλυση-Σχεδ. Πλακών με πεπερασμένα)	440,00
8. AP (Πρόγραμμα Αποκατάστασης Βλαβών)	350,00
9. NOMOS (Ενοσωματωμένη Νομοθεσία-Κανονισμοί)	240,00
10. PROFESSIONAL (Θθ.γαιών, Ξύλινα, Μεταλλικά, Φέρ.τοιχ., κλίμακες)	390,00
11. STREN (Ενισχύσεις Κτιρίων)	1450,00
<b>STRAD PLUS (1+2)</b>	<b>2120,00</b>
<b>STRAD ANALYSIS (1+2+6+7+9)</b>	<b>2890,00</b>
<b>STRAD CONSTRUCTION (1+2+3+4+7+9)</b>	<b>2710,00</b>
<b>STRAD TOTAL PROFESSIONAL (1+2+3+4+6+7+8+9+10)</b>	<b>3780,00</b>
<b>STRAD Force (1+2+11)</b>	<b>3450,00</b>
<b>STRAD Full Package (1+2+3+4+6+7+8+9+10+11)</b>	<b>4500,00</b>
<b>PreSEISMIC (Προσεισμικός Έλεγχος)</b>	<b>950,00</b>
<b>STRU DL Full Package</b>	<b>3990,00</b>
<b>II. STEEL - PRESTEEL (Μεταλλικές Κατασκευές)</b>	
MELH - (Χωρ. Πλαίσιο-Ανάλυση, Σχεδιασμός Μελών)	730,00
KOMBOS - (Σχεδιασμός Κόμβων Δικτυωμάτων)	555,00
Συνδέσεις Πλαισίων - Σχεδ. Κόμβων Πλαισίων	350,00
KOMBOS + Συνδέσεις Πλαισίων	790,00
SXEDIO (Σχεδίαση Φορέα και Κόμβων)	495,00
STEEL Plus (Δυναμική / Φασματική Ανάλυση)	275,00
<b>Πλήρες STEEL με Δυναμική Ανάλυση (περιλαμβάνεται και το PRESTEEL)</b>	<b>2200,00</b>
<b>PRESTEEL (επίλυση τυποποιημένων κατασκευών)</b>	<b>790,00</b>
<b>SteelCAD</b>	<b>450,00</b>
<b>CONNECT (Μεταλ. Συνδέσεις με Πεπ. Στοιχεία)</b>	<b>820,00</b>
<b>III. HYDROSTRAD</b>	
VK.PISINA (Ορθογωνική κάτοψη)	350,00
VK.POLYPIISINA (Ορθογ. & Πολυγ. Κάτοψη)	465,00
VK.KOΛYMBHTHPIO (Ολυμπ. Διαστ. Κολυμβητήρια)	880,00
VK.ΔΕΞΑΜΕΝΗ (Δεξαμενές)	585,00
VK.ΒΙΟΛΟΓΙΚΟΣ (Περιλαμβάνει τις Δεξαμενές)	880,00
<b>IV. ΆΛΛΑ ΠΡΟΓΡΑΜΜΑΤΑ</b>	
<b>ΤΟΙΧΟΣ (Τοίχοι Αντιστήριξης)</b>	<b>245,00</b>
<b>PESSOS (Φέρ. Τοιχοποιίας με πεπερασμένα)</b>	<b>525,00</b>
<b>SMART (Εμπειρο Σύστημα Προμελέτης)</b>	<b>275,00</b>
<b>ΞΥΛΙΝΕΣ ΚΑΤΑΣΚΕΥΕΣ</b>	<b>650,00</b>

Στις τιμές δεν συμπεριλαμβάνεται Φ.Π.Α. 18%

ΑΡΧΙΤΕΚΤΟΝΙΚΟ ΠΑΚΕΤΟ ΙΔΕΑ	
ΠΑΚΕΤΑ/ΠΡΟΓΡΑΜΜΑΤΑ	€
<b>Αρχιτεκτονικό Πακέτο ΙΔΕΑ/AutoIDEA</b>	<b>1025,00</b>
Πρόγραμμα Φωτορεαλισμού PhotoIDEA	320,00
<b>AutoIDEA + PhotoIDEA</b>	<b>1230,00</b>
Πρόγραμμα Κίνησης WalkIDEA	425,00
<b>AutoIDEA + PhotoIDEA + WalkIDEA</b>	<b>1525,00</b>
Νέο Module ΙΔΕΑ Νόμος	340,00
SMART στο ΙΔΕΑ	350,00
ΙΔΕΑ T-Roof	240,00

ΠΑΚΕΤΟ ΜΕΛΕΤΩΝ ΑΔΕΙΑΣ ΑΔΕΙΑ	
ΠΑΚΕΤΑ/ΠΡΟΓΡΑΜΜΑΤΑ	€
Θερμομόνωση	130,00
Πυρασφάλεια	130,00
Αμοιβές - Φορολογικά - ΙΚΑ - Εντυπα	115,00
Προμέτρηση - Προϋπολογισμός	70,00
Κατανομή Χιλιοστών	70,00
Πρόστιμα Αυθαιρέτων	55,00
Ελάχιστο Κόστος (ΕΚΚΟ)	55,00
Χρονικός Προγραμματισμός	40,00
<b>ΠΑΚΕΤΟ ΑΔΕΙΑ Standard (όλα τα παραπάνω)</b>	<b>425,00</b>
<b>ΑΔΕΙΑ Plus (ΑΔΕΙΑ+Υδρευση, Αποχ/ση, Καύσιμα)</b>	<b>715,00</b>
<b>ΑΔΕΙΑ Plus μεϊόν το Καύσιμα</b>	<b>670,00</b>
<b>ΑΔΕΙΑ Professional (Plus + Αναγνώριση Κατόψεων)</b>	<b>950,00</b>
<b>ΑΔΕΙΑ Base (Μόνο Αμοιβές+ΕΚΚΟ)</b>	<b>145,00</b>

ΠΑΚΕΤΟ ΔΙΑΧΕΙΡΙΣΗΣ ΕΡΓΩΝ ERGA	
ΠΑΚΕΤΑ/ΠΡΟΓΡΑΜΜΑΤΑ	€
<b>ΜΕΛΕΤΗΤΙΚΟ</b>	
Προκοστολόγηση Εργων ΤΕΥΧΗ	540,00
Προδιαγραφές GRAFES	480,00
<b>I. ERGA-ΜΕΛΕΤΗΤΙΚΟ</b>	<b>935,00</b>
<b>ΚΑΤΑΣΚΕΥΑΣΤΙΚΟ</b>	
Νέες Τιμές TIMES	365,00
Παρακολούθηση Δημοσίων Εργων ERGO	480,00
Τύπος Ανάδειξης Αναδόχου ΤΥΡΟ	130,00
Οικονομική Παρακολούθηση ROES	480,00
Επιμετρήσεις ΜΕΤΡΟ	350,00
Χρονικός Προγραμματισμός ΧΡΟΝΟΣ	350,00
<b>II. ERGA-ΚΑΤΑΣΚΕΥΑΣΤΙΚΟ</b>	<b>1890,00</b>
<b>ΟΡΓΑΝΩΤΙΚΟ</b>	
Ασφάλεια Τεχνικών Εργων ASFALeia	540,00
ΣΑΥ - Σχέδιο Ασφάλειας & Υγείας	540,00
ΦΑΥ - Φάκελος Ασφάλειας & Υγείας	480,00
Διασφάλιση Ποιότητας ISO10005 ΡΟΙΟΤΗΤΑ	650,00
<b>III. ERGA-ΟΡΓΑΝΩΤΙΚΟ</b>	<b>1490,00</b>
<b>I+II (ΜΕΛΕΤΗΤΙΚΟ+ΚΑΤΑΣΚΕΥΑΣΤΙΚΟ)</b>	<b>2565,00</b>
<b>ΠΛΗΡΕΣ ΠΑΚΕΤΟ ERGA (I+II+III)</b>	<b>2950,00</b>

ΆΛΛΑ ΠΡΟΓΡΑΜΜΑΤΑ	
ΠΑΚΕΤΑ/ΠΡΟΓΡΑΜΜΑΤΑ	€
FLOW (Δίκτυα Πεπ. Αέρα, Ατμού, Ιατρ. Αερίων κλπ)	395,00
ΙΔΙΟΚΤΗΤΗΣ (Διαχείριση Ακινήτων - Παρακ/ση μέχρι 20 Ακινήτων)	350,00
ΙΔΙΟΚΤΗΤΗΣ Professional (Απεριόριστος αριθμός Ακινήτων)	550,00
ΤΕΧΝΙΚΟΣ ΑΣΦΑΛΕΙΑΣ	385,00
IntelliCAD	275,00
B-KLIMA (Ενεργειακά - Βιοκλιματικά)	1.150,00
B-AIR	800,00

ΕΞΟΥΣΙΟΔΟΤΗΜΕΝΑ ΚΕΝΤΡΑ		EK4M
<b>ΘΕΣΣΑΛΟΝΙΚΗ</b>	SILICON: Αγ. Δημητρίου 75, τηλ. 231/0240077, fax: 0240077	
<b>ΚΕΝΤΡΙΚΗ ΜΑΚΕΔΟΝΙΑ</b>	e-mail: silicon4m@spark.net.gr & Α. Πετράς (Στατικά), τηλ. 0402593	
<b>ΠΑΤΡΑ</b>	Κ. Χάντζιος, Πανεπιστημίου 4, τηλ. 261/0450572, fax: 0450572	
<b>ΔΥΤΙΚΗ ΠΕΛΟΠΟΝΝΗΣΟΣ</b>	e-mail: xantzios@otenet.gr	
<b>ΗΡΑΚΛΕΙΟ</b>	Κ. Πετράκης, Εβρων 69, τηλ. 281/0282673, fax: 0282673	
<b>ΚΡΗΤΗ</b>	e-mail: kpetra@tee.gr	
<b>ΚΑΒΑΛΑ</b>	Κ. Καραδρακόντης, Βενιζέλου 42B, τηλ. 251/0230165, fax: 0230165	
<b>ΑΝΑΤ. ΜΑΚΕΔΟΝΙΑ - ΘΡΑΚΗ</b>	e-mail: dinoskar@otenet.gr	
<b>ΚΟΖΑΝΗ</b>	Κ. Καραμάρκος, Π. Μελά 5, τηλ. 2461/030713, fax: 028408	
<b>ΔΥΤΙΚΗ ΜΑΚΕΔΟΝΙΑ</b>	e-mail: kkaramm@otenet.gr, http://www.4m.gr/kozani.html	
<b>ΙΩΑΝΝΙΝΑ</b>	Κ. Κυριαζής, Βλαχλειδη 9, τηλ. 2651/078048, fax: 078069	
<b>ΗΠΕΙΡΟΣ</b>	e-mail: kkyr@otenet.gr	
<b>ΑΓΡΙΝΙΟ</b>	INTERCOM, Π. Σούλου 17, τηλ. 2641/052555, fax: 055717	
<b>ΔΥΤΙΚΗ ΣΤΕΡΕΑ</b>	e-mail: intercom@pgcom.gr	
<b>ΒΟΛΟΣ</b>	Δ. Καρακαστανιάς, Αντωνοπούλου 87, τηλ. 2421/037428	
<b>ΑΝΑΤΟΛΙΚΗ ΘΕΣΣΑΛΙΑ</b>	e-mail: dkarak@tee.gr	
<b>ΛΑΜΙΑ</b>	Ι. Χριστόπουλος, Πλ. Πάρκου 11-13, τηλ. 2231/035762, fax: 035762	
<b>ΑΝΑΤΟΛΙΚΗ ΣΤΕΡΕΑ</b>	e-mail: ichri@otenet.gr	
<b>ΧΙΟΣ - ΛΕΣΒΟΣ - ΣΑΜΟΣ</b>	Ροδοκανάκη 27, ΧΙΟΣ, τηλ. 2271/041826, fax: 044726	
<b>Β.ΑΙΓΑΙΟ</b>	e-mail: technologiki@chi.forthnet.gr	
<b>ΚΥΠΡΟΣ</b>	AuDeSy, Ζήνωνος Σώζου 6, Καρυάτις 10-B45 ΛΕΥΚΩΣΙΑ, τηλ. 00357 - (02) 768244 fax: (02) 765576, email: audesy@spidernet.com.cy http://www.4m.gr/cyprus.html	
<b>ΒΟΥΛΓΑΡΙΑ</b>	http://www.4msa.bg	<b>ΙΝΔΙΑ</b> http://www.samhithaindia.com
<b>ΤΟΥΡΚΙΑ</b>	http://www.4msa.com.tr	<b>ΛΑΤΙΝΙΚΗ ΑΜΕΡΙΚΗ</b> http://www.quartz.com.uy
<b>ΓΕΡΜΑΝΙΑ</b>	http://www.lebedos.com	

**ΚΟΥΠΟΝΙ ΑΠΟΣΤΟΛΗΣ ΕΝΗΜΕΡΩΤΙΚΟΥ ΥΛΙΚΟΥ**

Για Συνδρομή στα 4Μνηνα νέα ή περισσότερες πληροφορίες για τα προϊόντα μας, σημειώστε με (X) και ταχυδρομήστε αυτό το κουπόνι στην 4M, Μικηνών 9, 152 33 Χαλάνδρι ή στείλτε τό μας με fax στο 210 6848237.

Επιθυμώ ηλεκτρονική αποστολή των "4Μνημων νέων"  Στείλτε μου περισσότερες πληροφορίες για το Πακέτο

Όνοματεπώνυμο.....

Διεύθυνση /Οδός..... Αριθ.....ΤΚ..... Πόλη.....

Τηλέφωνο.....Fax.....e-mail.....