

Ολοκληρωμένες Λύσεις 1, IDEA 9-NG 6.4 2, FINE 9-NG 6.4 2, IntelliCAD 6.4 2, ERGA 2, ADEIA 9 3, Συμβόλαια 2008 3, STRAD 2008 4, Υπόλοιπες εφαρμογές 4, STEEL 5, Σεμινάρια 5, Δραστηριότητες Τεκδοτικής 6, Νέοι συνεργάτες σε Ν. Αφρική και Ρωσία 7, Προσφορές 7, Πρόγραμμα Σεμιναρίων 7, Η 4M σε όλο τον Κόσμο 7, Τιμοκατάλογος 8, Εξουσιοδοτημένα Κέντρα 8.



Με όραμα, μακρόπνοη στρατηγική και εξωστρέφεια, η εταιρεία μας κατακτά όλο και μεγαλύτερα μερίδια αγοράς, έχοντας σαν όπλα τον διορατικό σχεδιασμό, την καινοτομία και προπάντων την υψηλή τεχνολογία στο τεχνικό λογισμικό που προωθεί. Τεχνολογία που συνδυάζει μοναδικά την απόλυτη σχεδιαστική αυτονομία CAD, με το «έξυπνο» κτιριακό μοντέλο (BIM – Building Information Model) και την διπλή ενοποίηση, τόσο σε επίπεδο σχεδίασης-υπολογισμών, όσο και σε επίπεδο συμπαγούς και αμφίδρομης συνεργασίας ανάμεσα σε Αρχιτεκτονικά, Στατικά και Η/Μ.

Σε ότι αφορά ειδικότερα στην σχεδιαστική αυτονομία, η οποία αποδεικνύεται σήμερα περισσότερο αναγκαία από ποτέ, η 4M είναι η μοναδική Ελληνική Εταιρεία Τεχνικού Λογισμικού που με την τεχνολογία IntelliCAD τελευταίας γενιάς λύνει κυριολεκτικά τα χέρια των πελατών της. Παρέχοντάς τους διεξοδο τόσο σε επίπεδο επαγγελματικής σχεδίασης CAD, όσο και σε Κάθετες Λύσεις CAD μοναδικής απόδοσης, που ξεχωρίζουν μακράν από τους ανταγωνιστές τους. Οι τελευταίες εκδόσεις FINE, IDEA, STRAD και STEEL είναι περισσότερο ισχυρές από ποτέ, με σημεία υπεροχής τόσο χειροπιαστά ώστε να καθιστούν πρακτικά μονόδρομο την επιλογή τους.

Όλες οι κάθετες εφαρμογές μας, που κυκλοφόρησαν στην τελευταία αναβάθμιση (release) με ενσωματωμένη την τελευταία μηχανή του IntelliCAD 6.4, προσφέρονται εντελώς δωρεάν στους Συνδρομητές μας του 2008, με απλό live update.

#### ΠΡΟΣΚΛΗΣΗ

#### Climatherm 2008

13 -17 Φεβρουαρίου  
Αν. Αερολιμένας Ελληνικό  
Περίπτερο 24  
www.climatherm.gr

#### 4ΜΗΝΑ Νέα

ΙΔΙΟΚΤΗΣΙΑ: 4M  
Μυκητών 9, 152 33 ΧΑΛΑΝΔΡΙ  
τηλ.: 210 6857200 (12 γραμμές)  
fax: 210 6848237  
e-mail: gen@4m.gr

ΥΠΕΥΘΥΝΟΣ ΣΥΝΤΑΞΗΣ  
Σπύρος Παπαθανασίου

Κυκλοφορούν κάθε τετράμηνο (Ιανουάριο, Μάιο και Σεπτέμβριο) και διανέμονται δωρεάν σε 10.000 πελάτες της 4M και 5.000 άλλους ενδιαφερόμενους. Τιμή Τεύχους: 10 Λεπτά

## EDITORIAL

Ευχόμαστε το 2008 να είναι για όλους μια χρονιά γεμάτη υγεία και προκοπή. Το ξεκίνημα της νέας χρονιάς μας δίνει την αφορμή για έναν σύντομο απολογισμό στα 22 χρόνια που πέρασαν κιάλας από την ίδρυση της 4M, με στόχο να αξιολογήσουμε τα δυνατά μας σημεία και τις αδυναμίες μας έτσι, ώστε να σχεδιάσουμε προσεκτικά και διορατικά τις επόμενες κινήσεις μας. Η σημερινή μας θέση στην αγορά του Τεχνικού Λογισμικού συνεπάγεται μεγαλύτερες ευθύνες απότι στο παρελθόν, όμως ταυτόχρονα και οι προκλήσεις είναι τώρα σαφώς μεγαλύτερες, ωθώντας μας πρακτικά στο να τοποθετήσουμε ακόμα πιά υψηλούς στόχους για το μέλλον. Με ουσιαστικότερο απόλους φυσικά την πλήρη ικανοποίηση των 15.000 συνεργατών μας.

## ΣΥΝΤΟΜΑ Νέα

- Η ενσωμάτωση της τελευταίας μηχανής IntelliCAD 6.4 high speed release στις κάθετες εφαρμογές μας, απογειώνει τις σχεδιαστικές τους επιδόσεις.
- Με πλήθος νέων βελτιώσεων και επεκτάσεων για STRAD και STEEL, αλλά και για τα υπόλοιπα Στατικά της 4M-VK, ξεκινάει και αυτή η χρονιά.
- Η εντυπωσιακή αύξηση των συμβολαίων υποστήριξης κατά την τελευταία τριετία, προκαλείται από τα μοναδικά πλεονεκτήματα του live update.
- Και νέα σημαντική αναβάθμιση για το ADEIA, σε συνέχεια της πρόσφατης επέκτασής του στις απαιτήσεις του ΤΕΕ.
- Ο υπερδιπλασιασμός των εξαγωγών του λογισμικού 4M για το 2007 σε σχέση με το 2006, αποδεικνύει περίτρανα την ανταγωνιστικότητά τους και σε διεθνές επίπεδο.



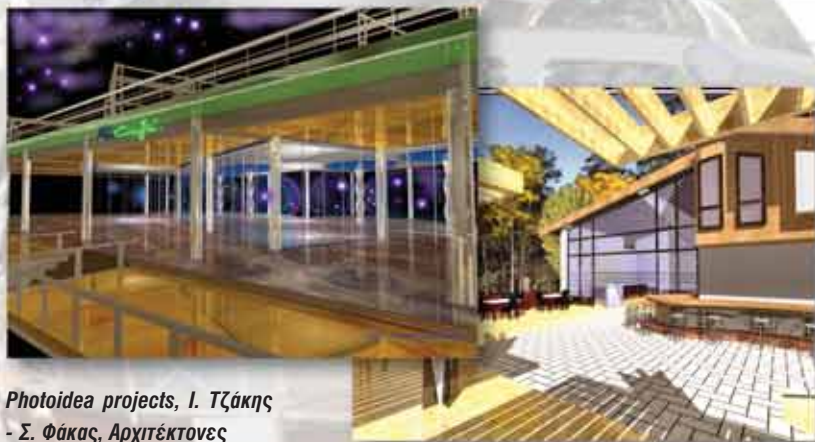
## IDEA 9-NG 6.4

Νέα Αναβάθμιση - Release



Κυκλοφόρησε η νέα αναβάθμιση (release) IDEA 9 NG 6.4, με ενσωματωμένη την τελευταία μηχανή του IntelliCAD 6.4 που μεταξύ άλλων εξασφαλίζει και πλήρη συμβατότητα με τα αρχεία DWG 2007 και 2008. Κατά τα άλλα, όπως αναφέρεται και στην διαφημιστική καμπάνια της εταιρείας, το IDEA ξεπερνά την φαντασία κάθε χρήστη Αρχιτεκτονικού, συνδυάζοντας:

- Λειτουργικότητα Autocad (\*) και ανοιχτή επικοινωνία DWG (opendwg), ακόμα και για τις εκδόσεις autocad 2007 και 2008.
- Ασύλληπτες επιδόσεις σε ταχύτητες CAD
- Σχεδιαστική Αυτονομία χωρίς προϋποθέσεις (εμπεριέχεται η άδεια χρήσης του IntelliCAD)
- Μοναδική τεχνολογία μοντελοποίησης BIM (Building Information Model) για «έξυπνη» αρχιτεκτονική σύνθεση
- Σύνθεση, Φωτορεαλισμό & Κίνηση σε ενιαίο περιβάλλον, με τεχνολογία ray-tracing και μηχανή κίνησης 3D/4D.
- Πληθώρα Add On επεκτάσεων (ΑΔΕΙΑ, B-KLIMA, IDEA-Νόμος-Δόμηση, SMART, T-Roof, Προμετρήσεις κλπ).



Photoidea projects, I. Τζάκης - Σ. Φάκας, Αρχιτέκτονες

Η νέα έκδοση **IDEA 9 NG 6.4 high speed release** προσφέρεται δωρεάν στους Συνδρομητές IDEA 2008, άμεσα και εύκολα με live update.

(\*) Το AutoCAD είναι προϊόν και σήμα της Autodesk, ενώ το IntelliCAD προϊόν του IntelliCAD Technology Consortium (ITC).

## ERGA

### Ενημερωμένα με τα νέα Ενιαία Τιμολόγια ΥΠΕΧΩΔΕ 2007

Σε συνέχεια της ανακοίνωσης του ΥΠΕΧΩΔΕ τον περασμένο Αύγουστο για Αναπροσαρμογή-Συμπλήρωση των ενιαίων τιμολογίων (Οικοδομικά, Λιμενικά, Πράσινο, Οδοποιία, Υδραυλικά), η εταιρεία μας ανταποκρίθηκε άμεσα. Σε ελάχιστο χρόνο εισήγαγε, επεξεργάστηκε και ενσωμάτωσε πάνω από 4.800 (!) άρθρα, επικαιροποιώντας κατάλληλα όλες τις εφαρμογές του πακέτου ERGA. Τόσο τις άμεσα επηρεαζόμενες (πχ ΤΕΥΧΗ, ΕΡΓΟ, ΤΙΜΕΣ κ.α.), όσο και τις έμμεσα (πχ. εργασία επαναντιστοίχισης των κινδύνων στα άρθρα στην εφαρμογή ΣΑΥ). Η πολύ ουσιαστική και απαραίτητη αυτή ενημέρωση προσφέρθηκε χωρίς απολύτως καμμία χρέωση σε όλους τους Συνδρομητές μας στα ERGA και μάλιστα με άμεσο και εύκολο τρόπο, με internet live update.

## FINE 9-NG 6.4

Νέα Αναβάθμιση - Release

Κυκλοφόρησε η νέα αναβάθμιση FINE 9 NG 6.4, που ενσωματώνει την τελευταία μηχανή του IntelliCAD 6.4. Πέρα από τις διάφορες βελτιώσεις, το IntelliCAD 6.4 είναι πλέον απόλυτα συμβατό με τα αρχεία DWG 2007 και 2008, για απόλυτη επικοινωνία ανάμεσα σε χρήστες CAD. Εξάλλου και η τελευταία αυτή αναβάθμιση βασίζεται στην τεχνολογία high speed release της 4M με την οποία επιτυγχάνονται ταχύτητες και επιδόσεις ανάλογες ή και μεγαλύτερες από τον ανταγωνισμό. Πρακτικά αυτό σημαίνει, ότι οι σχεδιαστικές επιδόσεις CAD του FINE9NG δίνουν την δυνατότητα ολοκλήρωσης μιάς μελέτης σε ελάχιστο χρόνο, ανεξάρτητα από το μέγεθός της. Παράλληλα, η συνεργασία Σχεδιαστικού και Υπολογιστικού (ADAPT) διευκολύνεται ακόμα περισσότερο, αναδεικνύοντας το πιο ισχυρό FINE/ADAPT που έχει κυκλοφορήσει ποτέ.

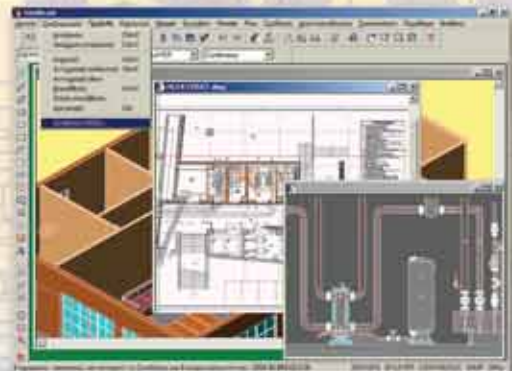


Η νέα έκδοση **FINE 9 NG 6.4 high speed release** προσφέρεται δωρεάν στους Συνδρομητές FINE2008, άμεσα και εύκολα με live update.

## 4M IntelliCAD 6.4

Συμβατό με DWG 2007 και 2008

Το νέο Release 6.4, εξέλιξη των προκατόχων του 6.2 και 6.3, έχει σαν κυρίαρχο χαρακτηριστικό την πλήρη συμβατότητα με αρχεία DWG 2007 και 2008, μαζί με πολλές άλλες μικροβελτιώσεις. Με την έκδοση 6.4, το IntelliCAD καλύπτει πλέον και τις πιο υψηλές απαιτήσεις CAD σε απίστευτα χαμηλό κόστος. Επιπλέον, η τεχνολογία «high speed release» που αποτελεί επίτευγμα της 4M, απογειώνει τις επιδόσεις CAD, αποτελώντας και την αιτία για την εκτόξευση των πωλήσεων του 4M-IntelliCAD σε Ελλάδα και εξωτερικό.



Οι νέες εκδόσεις 4M-IntelliCAD 6.4 Standard και PRO προσφέρονται εντελώς δωρεάν στους Συνδρομητές IntelliCAD 2008, με απλό live update.

### Εκτυπώσεις CAD

Υπηρεσίες Εκτύπωσης - Αντιγραφής Έγχρωμων Ασπρόμαυρων Σχεδίων, Χαρτών, Φωτογραφιών.

Για τις εκτυπώσεις των σχεδίων σας απευθυνθείτε στις «ΤΕΧΝΙΚΕΣ ΕΚΤΥΠΩΣΕΙΣ» (μπορείτε να στέλνετε τα σχέδιά σας στο email [cadprint@otenet.gr](mailto:cadprint@otenet.gr)). Η 4M συνεργάζεται στενά με τις ΤΕΧΝΙΚΕΣ ΕΚΤΥΠΩΣΕΙΣ για την άμεση εξυπηρέτηση των πελατών της στις ανταγωνιστικότερες τιμές της Αγοράς.

ΤΕΧΝΙΚΕΣ ΕΚΤΥΠΩΣΕΙΣ, Σόλωνος 22 Χαλάνδρι, τηλ. 210-6845161,2 fax: 210- 6898354



## Ανανεώσατε την Συνδρομή σας για το 2008;

Αν όχι ακόμα, τότε συμπληρώστε και στείλτε μας τις διπλανές φόρμες με fax το συντομότερο δυνατόν, έτσι ώστε να συνεχίζετε να απολαμβάνετε απρόσκοπτα όλα τα προνόμια του Συνδρομητή.

- LIVE UPDATE:** Για τη διασφάλιση της δουλειάς σας, ότι είναι πάντα σύμφωνη με τους εκάστοτε ισχύοντες κανονισμούς και οδηγίες.
- ΑΜΕΣΗ ΥΠΟΣΤΗΡΙΞΗ:** Για να έχετε την ομάδα υποστήριξης της 4M συνεχώς στο πλευρό σας, αξιοποιώντας την επένδυσή σας στο έπακρο.
- ΕΙΔΙΚΑ ΠΡΟΝΟΜΙΑ:** Δώρα, εκπώσεις και προσφορές αποκλειστικά για τους Συνδρομητές μας που ανακοινώνονται στα 4Μηνα νέα.

Στείλτε μας τις φόρμες συμπληρωμένες σήμερα κιόλας. Ακόμα και απλά με το όνομά σας, και θα σας βοηθήσουμε εμείς στα υπόλοιπα. Τα Συμβόλαια είναι ετήσια για το τρέχον ημερολογιακό έτος, και επομένως όσο το νωρίτερο γίνετε Συνδρομητής, τόσο πιά κερδοσιμότερος θα είστε, απολαμβάνοντας τα προνόμια για μεγαλύτερο διάστημα. Μπορείτε να στείλετε επίσης την φόρμα ηλεκτρονικά μέσα από το ηλεκτρονικό μας κατάστημα ([www.4m.gr](http://www.4m.gr) -> eshop).

# ADEIA 9

## Νέα Αναβάθμιση 9-2008 με πολύ σημαντικές βελτιώσεις

Η νέα διαδικασία υπολογισμού των Αμοιβών με την υποβολή αρχείου XML προς το ΤΕΕ, έδωσε εντυπωσιακή ώθηση στο ADEIA που πραγματοποιήσε πάνω από 3000 νέες πωλήσεις ή αναβαθμίσεις μέσα στο 2007. Το γεγονός ότι πολλοί χρήστες άλλων προγραμμάτων στρέφονται σταθερά στο ADEIA αποτέλεσε για μας το έναυσμα για παραπέρα αναβαθμίσεις και επεκτάσεις. Έτσι, η νέα έκδοση ADEIA9-2008 που μόλις κυκλοφόρησε, εμπεριέχει πληθώρα νέων δυνατοτήτων όπως:

- Δυνατότητα επιλογής των ειδικών εργασιών που θα περάσουν στο αρχείο XML για την αντιμετώπιση διαφόρων ειδικών περιπτώσεων (πχ. υποβολή μελετών και επιβλέψεων ενώ έχει προηγηθεί η υποβολή αρχείου XML για το ίδιο έργο, δηλ. περίπτωση κατά την οποία έχουμε πάρει έγκριση για κάποιες μελέτες και επιβλέψεις και χρειαζόμαστε να υποβάλλουμε στο ΤΕΕ και κάποιες άλλες συμπληρωματικά).
- Δυνατότητα ορισμού περισσότερων από ένα τμημάτων κτιρίου σε κάποιο έργο, ώστε να μπορούμε να υπολογίσουμε αμοιβές σε σύνθετες περιπτώσεις στέλνοντας ένα μόνο αρχείο XML (πχ. υπολογισμός αμοιβών για μια οικοδομική άδεια συγκροτήματος διαφορετικών μεταξύ τους κτιρίων, όπου οι αμοιβές πρέπει να υπολογισθούν χωριστά για κάθε κτίριο).
- Δυνατότητα επιλογής Συντελεστή Χρονικού Προγραμματισμού για το ΤΕΕ μεταξύ των τιμών 0,1 και 0,2
- Δυνατότητα επιλογής του τρόπου υπολογισμού της Ελάχιστης Αμοιβής για το ΤΕΕ (σε όλες τις μελέτες και σε όλες τις επιβλέψεις χωριστά ή αν θα γίνει ανά μηχανικό στο σύνολο μελέτης και επιβλέψεις).
- Δυνατότητα επιλογής αν κάποια επιφάνεια του συμβατικού προϋπολογισμού συμμετέχει ή όχι στον υπολογισμό των ημερομισθίων για το ΙΚΑ (πχ. χώροι που αφορούν αποτυπώσεις)
- Δυνατότητα ορισμού ποσοστού στις μελέτες και επιβλέψεις για τον υπολογισμό αδειών αναθεώρησης
- Δυνατότητα ορισμού επιθυμητών ημερομισθίων συμβατικού και αναλυτικού πού υπολογισμού ώστε να μπορούν να καλυφθούν και περίπλοκες περιπτώσεις
- Νέο έντυπο Κόστους Αδείας, όπου εμφανίζονται μαζί ο πίνακας με τις αμοιβές μελέτης - επιβλέψεως, οι κρατήσεις που αφορούν το έργο καθώς και τα τελικά σύνολα.



Η νέα έκδοση προσφέρεται χωρίς καμία χρέωση στους Συνδρομητές μας (με απλό live update), ενώ το κόστος Συμβολαίου παραμένει συμβολικό στα 85,00 ευρώ (ακόμα και για το ADEIA Plus με τις 11 εφαρμογές) αποτελώντας ένα ακόμα κίνητρο "στροφής" στο ADEIA.

## Ολοκληρωμένο Συμβόλαιο Συντήρησης-Υποστήριξης 2008

Στοιχεία Δικαιούχου-Συνδρομητή (Συμπληρώστε ευκρινώς)	
Όνοματεπώνυμο	
Διεύθυνση (Οδός, Αριθμός)	
Πόλη	TK
Τηλέφωνο	e-mail
fax	AΦM ΔΟΥ

Με το παρόν Συμβόλαιο, ο Δικαιούχος-Συνδρομητής με τα πιά πάνω στοιχεία, έχει την ευνοϊκή μεταχείριση και τα ειδικά προνόμια που περιγράφονται παρακάτω, για ολόκληρη την διάρκεια του έτους 2008:

- Απεριόριστη Υποστήριξη στην χρήση των προγραμμάτων: Κάθε Συνδρομητής μας δικαιούται πλήρη υποστήριξη στα προγράμματα που κατέχει και με κάθε τρόπο (πχ. καθημερινή τηλεφωνική υποστήριξη 10:00 πμ-7:00 μμ, με fax, με email και μέσω του site [www.4m.gr](http://www.4m.gr) όλο το 24ωρο) σε αντίθεση με τον μη Συνδρομητή, που χρεώνεται για αυτές τις υπηρεσίες.
- Δωρεάν κάθε νέα ενημέρωση-release (μικροαλλαγές στα πλαίσια της έκδοσης που έχει και κάθε περιοδικά μεταβαλλόμενο αρχείο (πχ. τιμοριθμικές και συντ. Αναθεώρησης στα ERGA, συντ. λ και ΙΚΑ στο ADEIA κλπ), Δεν απαιτείται αναγκαστικά να κατέχει ο Δικαιούχος την τελευταία έκδοση (πχ. ο κάτοχος της ADAPT12 αποκτά δωρεάν όλα τα releases της 12 και ο κάτοχος της 14 όλα τα releases της 14). **Τώρα η ενημέρωση γίνεται με Live Update με ένα κλικ.**
- Δωρεάν Υπηρεσίες μέσω internet σε 24ωρη βάση. Ανάμεσα στην πληθώρα των προσφερόμενων υπηρεσιών, δίνεται η δυνατότητα στον νέο χρήστη να κατεβάσει αυτόματα και τις ενημερώσεις-releases και τα διάφορα χρήσιμα αρχεία που αναφέρονταν στο παραπάνω άρθρο (Live Update με ένα κλικ).
- Ειδική Εκπαίδευση στις μεγάλες αναβαθμίσεις: Ο Συνδρομητής έχει σημαντική εκπαίδευση στις μεγάλες αναβαθμίσεις (major releases) των πακέτων που κατέχει (πχ. από το FINE 2002 στο FINE 9NG, από το IDEA 2002 στο IDEA 9NG κλπ).
- Διαρκή Ενημέρωση με τα 4Μηνα νέα, ειδικές επιστολές, και την ενημέρωση από τον κόμβο [www.4m.gr](http://www.4m.gr).
- Δωρεάν Χρήσιμο συμπληρωματικό Υλικό στα προγράμματα (πχ. Οδηγός Υλικών CD 4M-VLΙΚΑ, Bonus CD, Υποδείγματα Μελετών, utilities και tools από το [www.4m.gr](http://www.4m.gr) κ.α.). Το Υλικό που δεν έχει μεγάλο όγκο, ο Συνδρομητής μπορεί να το "κατεβάσει" αυτόματα από το site μας.
- Προνομιακή μεταχείριση σε κάθε νέα αγορά (πχ. Ειδικές Προσφορές για Συνδρομητές στα 4Μηνα νέα).

Όλες οι παραπάνω υπηρεσίες παρέχονται από την 4M για ολόκληρο το έτος 2008 δωρεάν (με μόνη επιβάρυνση τα έξοδα τυχόν αποστολής) και ισχύουν για τα προγράμματα που σημειώνονται πιά κάτω και για τα οποία έχει καταβληθεί το αντίστοιχο ετήσιο κόστος Συνδρομής:

Α/Α	Περιγραφή	Κόστος
1	H/M ADAPT/FCALC μέχρι 5 εφαρμογές	€120,00
2	H/M ADAPT/FCALC πλήρες	€145,00
3	H/M Σχεδιαστικός Πυρήνας FINE/AutoFINE	€85,00
4	Αρχιτεκτονικό IDEA/AutoIDEA-RhoIDEA-WalkIDEA	€155,00
5	Διαχείριση Έργων ERGA (μόνο ΤΕΥΧΗ ή ERGO 145 €)	€255,00
6	Μελέτες Αδείας ADEIA	€85,00
7	Εξειδικευμένα Δίκτυα FLOW	€85,00
8	Άλλα Πακέτα (Συνδρομή ανά Πακέτο) ή μεμονωμένα προγράμματα	€85,00
Σύνολο (*)		
Σύνολο με έκπτωση 10% εφόσον το Συμβόλαιο αποσταλεί μέχρι τις 31/12/2007 και πληρωθεί με έναν από τους παρακάτω 2 τρόπους		
ΦΠΑ (19%)		
<b>Τελικό Σύνολο Ολοκληρωμένου Συμβολαίου 2008 (με ΦΠΑ).</b>		

### Τρόπος Πληρωμής:

- Με κατάθεση στον Τραπεζικό Λογ/σμό: Εθνικής 669/470389-81 ή Πειραιώς 5013-000088245 (αποστέλλω με fax αντίγραφο του αποδεικτικού της κατάθεσης)
  - Με Πιστωτική Κάρτα: Παρακαλώ να χρεώσετε το παραπάνω ποσό στην πιστωτική μου κάρτα:
    - VISA
    - MASTERCARD της Τράπεζας
 με αριθμό: \_\_\_\_\_ ημερομηνία λήξεως: \_\_\_\_/\_\_\_\_/\_\_\_\_ και CVV (ai τρεις τελευταίοι αριθμοί στο πίσω μέρος της κάρτας) \_\_\_\_\_
- Αθήνα, \_\_\_/\_\_\_/200\_\_  
Ο Συνδρομητής (υπογραφή)

Συμπληρώνεται από την 4M

Αρ. έγκρισης: \_\_\_\_\_  
Ημερομηνία: \_\_\_\_/\_\_\_\_/\_\_\_\_

## Ολοκληρωμένο Συμβόλαιο Συντήρησης-Υποστήριξης 2008

Στοιχεία Δικαιούχου-Συνδρομητή (Συμπληρώστε ευκρινώς)	
Όνοματεπώνυμο	
Διεύθυνση (Οδός, Αριθμός)	
Πόλη	TK
Τηλέφωνο	e-mail
fax	AΦM ΔΟΥ

Με το παρόν Συμβόλαιο, ο Δικαιούχος-Συνδρομητής με τα πιά πάνω στοιχεία, έχει την ευνοϊκή μεταχείριση και τα ειδικά προνόμια που περιγράφονται παρακάτω, για ολόκληρη την διάρκεια του έτους 2008:

- Απεριόριστη Υποστήριξη στην χρήση των προγραμμάτων: Κάθε Συνδρομητής μας δικαιούται πλήρη υποστήριξη στα προγράμματα που κατέχει και με κάθε τρόπο (πχ. καθημερινή τηλεφωνική υποστήριξη 10:00 πμ-7:00 μμ, με fax, με email και μέσω του site [www.4m.gr](http://www.4m.gr) όλο το 24ωρο) σε αντίθεση με τον μη Συνδρομητή, που χρεώνεται για τις υπηρεσίες αυτές.
- Δωρεάν κάθε νέα ενημέρωση-release. **Τώρα η ενημέρωση γίνεται με Live Update με ένα κλικ.**
- Δωρεάν Υπηρεσίες μέσω internet σε 24ωρη βάση. Πέρα από την δυνατότητα ενημέρωσης (live update) των παραπάνω βελτιώσεων, ο χρήστης μπορεί να "κατεβάσει" διάφορα χρήσιμα αρχεία.
- Ειδική Εκπαίδευση στις μεγάλες αναβαθμίσεις: Ο Συνδρομητής έχει σημαντική εκπαίδευση στις μεγάλες αναβαθμίσεις (major releases) των πακέτων που κατέχει (πχ. από το STRAD στο STRAD Professional κλπ).
- Διαρκή Ενημέρωση με τα 4Μηνα νέα, ειδικές επιστολές, και την ενημέρωση από τον κόμβο [www.4m-vk.gr](http://www.4m-vk.gr).
- Δωρεάν Χρήσιμο συμπληρωματικό Υλικό στα προγράμματα (πχ. Αρχεία Υλικών, manuals, utilities και tools από το [www.4m-vk.gr](http://www.4m-vk.gr) κ.α.). Το Υλικό που δεν έχει μεγάλο όγκο, ο Συνδρομητής μπορεί να το "κατεβάσει" αυτόματα από το site μας.
- Προνομιακή μεταχείριση σε κάθε νέα αγορά (πχ. PreSEISMIC και λοιπές Ειδικές Προσφορές για Συνδρομητές στα 4Μηνα νέα).

Όλες οι παραπάνω υπηρεσίες παρέχονται από την 4M-VK για ολόκληρο το έτος 2008 δωρεάν (με μόνη επιβάρυνση τα έξοδα τυχόν αποστολής) και ισχύουν για τα προγράμματα που σημειώνονται πιά κάτω και για τα οποία έχει καταβληθεί το αντίστοιχο ετήσιο κόστος Συνδρομής:

Α/Α	Περιγραφή	Κόστος
1	STRAD & STRAD PLUS	€245,00
2	ADD ON ΕΦΑΡΜΟΓΕΣ ΣΤΟ STRAD (π.χ. PLATE, NOMOS κλπ.)	€85,00
3	STEEL & STEEL PLUS	€225,00
4	ADD ON ΕΦΑΡΜΟΓΕΣ ΣΤΟ STEEL (π.χ. Connection κλπ)	€65,00
5	HydroSTRAD	€85,00
6	PESSOS	€85,00
7	TIMBER	€85,00
8	Άλλα Πακέτα (Συνδρομή ανά Πακέτο) ή μεμονωμένα προγράμματα	€85,00
Σύνολο (*)		
Σύνολο με έκπτωση 10% εφόσον το Συμβόλαιο αποσταλεί μέχρι τις 31/12/2007 και πληρωθεί με έναν από τους παρακάτω 2 τρόπους		
ΦΠΑ (19%)		
<b>Τελικό Σύνολο Ολοκληρωμένου Συμβολαίου 2008 (με ΦΠΑ).</b>		

### Τρόπος Πληρωμής:

- Με κατάθεση στον Τραπεζικό Λογ/σμό: Αλφα Τράπεζα (Πίστωση): 145-002320-002310 (αποστέλλω με fax αντίγραφο του αποδεικτικού της κατάθεσης)
  - Με Πιστωτική Κάρτα: Παρακαλώ να χρεώσετε το παραπάνω ποσό στην πιστωτική μου κάρτα:
    - VISA
    - American Express
 με αριθμό: \_\_\_\_\_ ημερομηνία λήξεως: \_\_\_\_/\_\_\_\_/\_\_\_\_ και CVV (ai τρεις τελευταίοι αριθμοί στο πίσω μέρος της κάρτας) \_\_\_\_\_
- Αθήνα, \_\_\_/\_\_\_/200\_\_  
Ο Συνδρομητής (υπογραφή)

Συμπληρώνεται από την 4M-VK

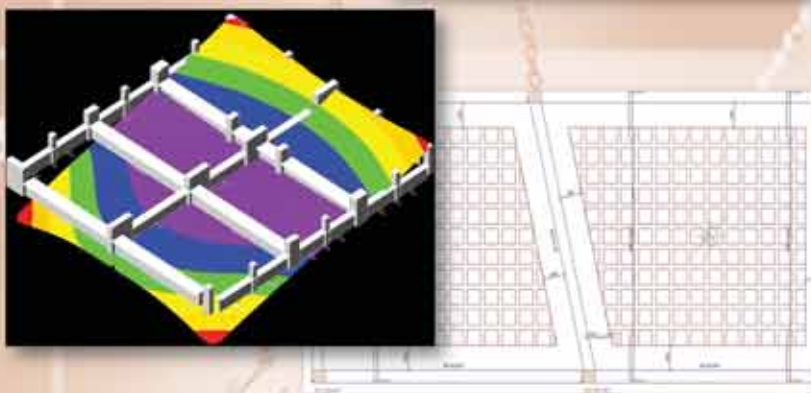
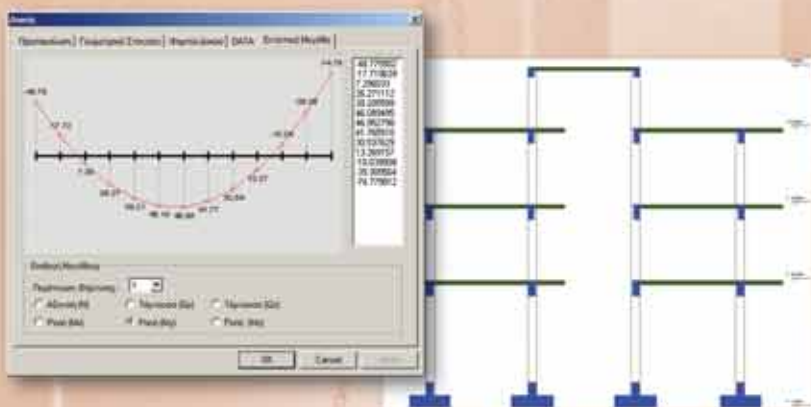
Αρ. έγκρισης: \_\_\_\_\_  
Ημερομηνία: \_\_\_\_/\_\_\_\_/\_\_\_\_



## STRAD έκδοση 2008

Στην νέα έκδοση του STRAD, η οποία ξεκίνησε να διατίθεται στους συνδρομητές μας περιλαμβάνονται οι εξής βελτιώσεις:

- Δημιουργία τομών καθ' ύψος στο σχέδιο
- Λεπτομερές σχέδιο στις Δοκιδωτές και Σάντουιτς Πλάκες
- Οπλισμός διανομής στα πέλαμα πεδילוδοκών στο σχέδιο
- Αναγραφή οπλισμού διάτμησης στα σχέδια των πλακών
- Εμφάνιση εντατικών μεγεθών μελών στην καρτέλα ιδιοτήτων τους (Μοντέλο >Αλλαγή...)
- Απεικόνιση παραμορφώσεων πεπερασμένων γενικής κοιτόστρωσης και για Σεισμικά Φορτία
- Συνολική προμέτρηση φορέα



Η νέα έκδοση του STRAD, πέρα από την ενσωματωμένη σχεδιαστική πλατφόρμα του IntelliCAD v.6, υποστηρίζει και τις τελευταίες εκδόσεις AutoCAD 2007 και AutoCAD 2008.

### Πρόσθετη βοήθεια προς τους Μηχανικούς - Χρήστες του STRAD με 2 νέα εγχειρίδια

Η 4M-VK αντιλαμβανόμενη τη σημασία συνεχούς ενημέρωσης των μηχανικών, προκειμένου αυτοί να εκμεταλλεύονται πλήρως και ορθώς τις δυνατότητες του STRAD, συνέταξε εκ νέου το εγχειρίδιο χρήσης του προγράμματος, ενσωματώνοντας όλες τις τελευταίες αλλαγές. Παράλληλα συνέταξε ξεχωριστό εγχειρίδιο παραδειγμάτων, με 5 διαφορετικά παραδείγματα μελετών οπλισμένου σκυροδέματος. Τα δύο νέα αυτά εγχειρίδια, τα οποία εμπλουτίζονται συνεχώς, είναι διαθέσιμα ηλεκτρονικά στο Forum του STRAD (<http://www.strad.gr/forum/index.php>).

Σύντομα θα διατεθεί στους συνδρομητές (μέσω της διαδικασίας Live Update) και το νέο πρόγραμμα διαχείρισης εκτυπώσεων, το οποίο βρίσκεται σε τελικό στάδιο ανάπτυξης.

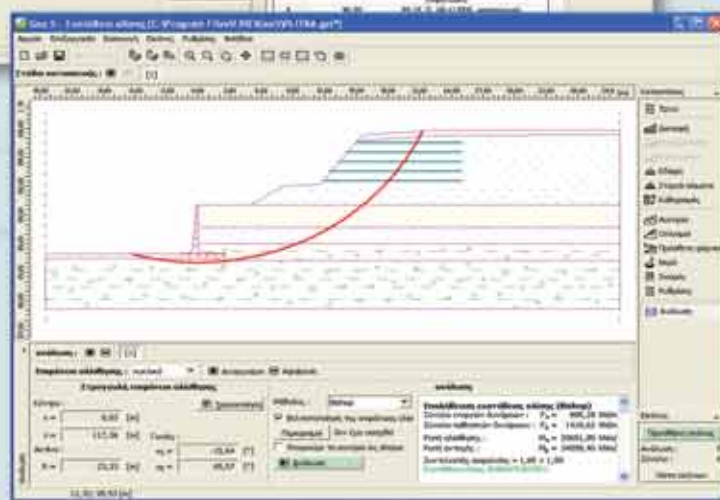
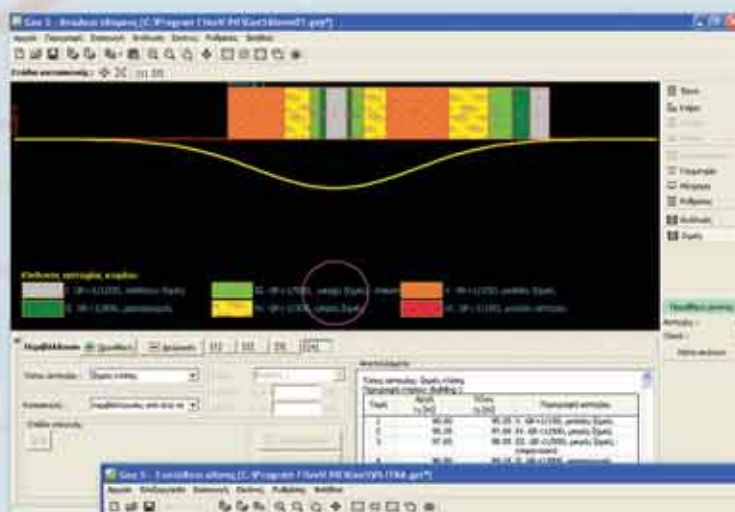


## Υπόλοιπες Εφαρμογές

### • GEO 5.5

Είναι διαθέσιμη η έκδοση 5.5 της Σουίτας Γεωτεχνικών GEO5.5. Υπενθυμίζεται ότι το GEO 5 περιλαμβάνει τα εξής πακέτα:

- |                           |  |
|---------------------------|--|
| Τοίχος πρόβολου           | Σήραγγες – Ανάλυση με ΜΠΣ                  |
| Τοίχος βαρύτητας          | Ενισχύσεις πρανών                          |
| Πασσαλότοιχοι I           | Φέρουσα τοιχοποιία                         |
| Πασσαλότοιχοι II          | Τοίχος με ακρόβαθρα                        |
| Πάσσαλοι                  | FEM – Προσομοίωση με ΜΠΣ                   |
| Καθιζήσεις                | Ευστάθεια βράχων                           |
| Κρηπιδότοιχος             | Καθιζήσεις από αβαθείς υπόγειες κατασκευές |
| Ευστάθεια πρανών          | Δοκοί επί ελαστικής θεμελίωσης             |
| Τοίχος με σιματοεικίβωτια | Πλάκες θεμελίωσης με ΜΠΣ                   |
| Ανάλυση ωθήσεων γαιών     | Ψηφιακή προσομοίωση επιφάνειας εδάφους     |



### • GT.STRUDL v29.1

Κυκλοφόρησε η έκδοση 29.1 του GT.STRUDL, με σημαντικές βελτιώσεις στην ταχύτητα και στην διαχείριση της μνήμης. Οι βελτιώσεις αυτές είναι περισσότερο εμφανείς στις περιπτώσεις μεγάλων φορέων ή μη-γραμμικών και δυναμικών αναλύσεων.



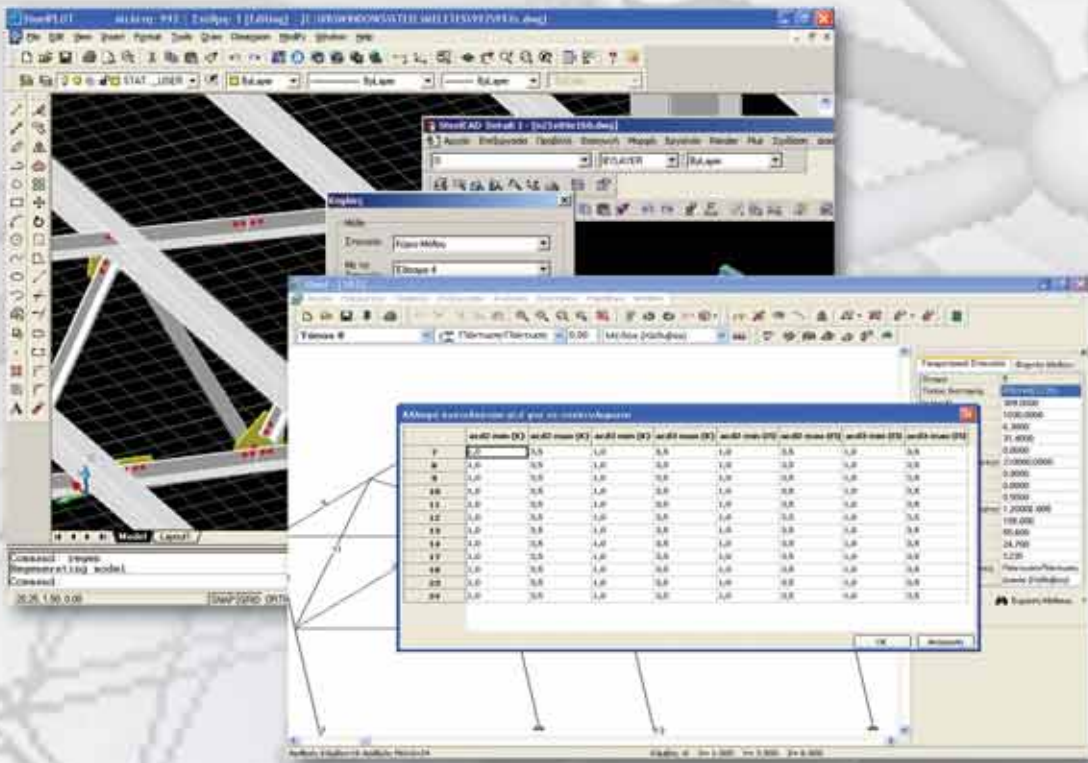
# STEEL

## Κατηγοριοποίηση διατομών σύμφωνα με EC3 και ΕΑΚ2000

Στην νέα έκδοση του STEEL, η οποία ξεκίνησε να διατίθεται στους συνδρομητές μας, υποστηρίζονται οι κατηγορίες διατομών 1, 2 και 3 σύμφωνα με τον EC3 και τον ΕΑΚ2000. Κάθε μέλος, για κάθε συνδυασμό φόρτισης, κατατάσσεται σε κατηγορίες 1,2,3 και ανάλογα με την κατηγορία, γίνονται οι έλεγχοι με τις κατάλληλες τιμές για την αντοχή των μελών. Γίνεται έλεγχος συμβατότητας με την τιμή του  $\alpha$  που έχει επιλεγεί σύμφωνα με τον Πίνακα 1 του παραρτήματος Γ του ΕΑΚ.

Παράλληλα, γίνονται οι έλεγχοι του παραρτήματος Γ του ΕΑΚ για υποστυλώματα και διαγώνιους συνδέσμους. Κάθε μέλος μπορεί να χαρακτηριστεί από τον μελετητή (ως υποστυλώμα, δοκός, διαγώνιος κλπ.) και ανάλογα με τον χαρακτηρισμό του γίνονται οι απαραίτητοι έλεγχοι. Για μέλη που έχουν χαρακτηριστεί "διαγώνιοι", γίνεται έλεγχος εκκεντρότητας, και υπολογίζονται οι τιμές  $acd$  για τους ελέγχους. Αντίστοιχοι υπολογισμοί για το  $acd$ , γίνονται και στα υποστυλώματα. Ο μελετητής μπορεί να επέμβει στις τιμές αυτές, μέσω κατάλληλων φορμών.

Τέλος, στην έκδοση του STEEL δίνονται και οι έλεγχοι λειτουργικότητας (βέλη).



## Σεμινάρια

**Σεμινάριο Προσεισμικού Ελέγχου, Επισκευών και Ενισχύσεων στη Χαλκίδα.**

Η 4M-VK Προγράμματα Πολιτικού Μηχανικού σε συνεργασία με το Σύλλογο Πολιτικών Μηχανικών Χαλκίδας διοργανώνει σεμινάριο Προσεισμικού Ελέγχου, Επισκευών και Ενισχύσεων στις 13 Φεβρουαρίου στη Χαλκίδα. Στο σεμινάριο θα αναφερθούν και θέματα εφαρμογής του υπό σύσταση ΚΑΝονισμού ΕΠΕμβάσεων(ΚΑΝ.ΕΠΕ)

Ομιλητές : Γεώργιος Βαδαλούκας, Πολιτικός Μηχανικός  
Αριστείδης Παπαρησιτίδης, Πολιτικός Μηχανικός

Η παρακολούθηση του σεμιναρίου είναι ελεύθερη, αλλά λόγω περιορισμένου αριθμού θέσεων μπορείτε να δηλώσετε συμμετοχή στο τηλ: 210-6857200 (κα Παπαδάκη) ή μέσω fax στο: 210-6848237 ή μέσω e-mail στη διεύθυνση: antonia@4m.gr

## Κυκλοφορούν Γ. Βαδαλούκας

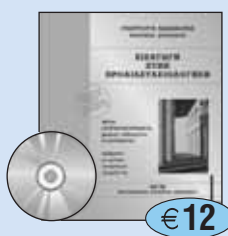


**Φορείς Οπλισμένου Σκυροδέματος**  
Αναλυτικός Οδηγός μελετών φορέων οπλισμένου σκυροδέματος με την εφαρμογή των νέων κανονισμών

€29

### Εισαγωγή στην Προδιαστασιολόγηση

Βασικές αρχές μόρφωσης και προδιαστασιολόγησης φορέων Ο.Σ. Συνοδεύεται από CD με το έμπειρο πρόγραμμα προμελέτης SMART LT



€12



**Ελληνικός Αντισεισμικός Κανονισμός ΕΑΚ 2000**  
Ηλεκτρονική και Εντυπη Έκδοση του Αντισεισμικού Κανονισμού με τον σχολιασμό του.

€25

Συνοδεύεται από CD με «ζωντανά» παραδείγματα-προγράμματα εφαρμογής των διατάξεων σε αμφίδρομη επικοινωνία με τον χρήστη, για την πλήρη κατανόηση του κανονισμού.

### Ελληνικός Κανονισμός Οπλισμένου Σκυροδέματος ΕΚΟΣ 2000

Ηλεκτρονική και Εντυπη Έκδοση του Κανονισμού Σκυροδέματος με τον σχολιασμό του. Συνοδεύεται από CD που εμπεριέχει ζωντανά παραδείγματα-προγράμματα εφαρμογής των διατάξεων σε αμφίδρομη επικοινωνία με τον χρήστη, για την πλήρη κατανόηση του κανονισμού.



€25



### Σχέδια Λεπτομερειών Στατικών Μελετών

Εγχειρίδιο και CD με επιλεγμένες λεπτομέρειες σχεδίων μελετών εφαρμογής (dwg), έτοιμες για χρήση. Περιέχονται λεπτομέρειες ενισχύσεων, υποστηλωμάτων, τοιχωμάτων καθώς επίσης και γενικές λεπτομέρειες.

€50

### Ευρωκώδικας 1 - Κανονισμός Φόρτισης

(βιβλίο και CD με παραμετρικά παραδείγματα, πχ. φορτίο στέγης από άνεμο)



€50

**ΕΚΔΟΣΕΙΣ 4M-VK**  
ΔΙΑΘΕΣΗ: TeKΔΟΤΙΚΗ τηλ.: 210 3838417  
και από Βιβλιοπ. ΠΑΠΑΣΩΤΗΡΙΟΥ τηλ.: 210 3809821



## ΣΕΛΚΑ-4M ΤΕΚΔΟΤΙΚΗ

Όπως σε κάθε τεύχος μας, η παρούσα σελίδα περιλαμβάνει σε συντομία τα τελευταία νέα για τις πλούσιες εκδοτικές δραστηριότητες της «ΤεκΔΟΤΙΚΗ» (ΣΕΛΚΑ-4M ΕΠΕ). Για περισσότερες λεπτομέρειες μπορείτε να επισκεφτείτε επίσης και τις ιστοσελίδες [www.tekdotiki.gr](http://www.tekdotiki.gr) (για τις εκδόσεις & το περιοδικό «ΤΕΧΝΙΚΑ») και [www.texnikoi.gr](http://www.texnikoi.gr) (για το portal των Ελλήνων Τεχνικών).

### ΕΚΔΟΣΕΙΣ BEST SELLER

**Πολοδομική Νομοθεσία ΓΟΚ 2000** (Τόμος+CD): Με αναλύσεις από την Αρχιτέκτονα κ. Φ. Καρατζά.

**ΘΕΡΜΑΝΣΗ & ΚΛΙΜΑΤΙΣΜΟΣ Β. Σελλούντου** (2 τόμοι): Τελευταία έκδοση 2002.

**Σχέδια Αρχιτεκτονικών Λεπτομερειών** (CD+ Εγχειρίδιο): 1.100 έτοιμα σχέδια (dwg).

**Υποδείγματα Αρχιτεκτονικών Λεπτομερειών** (CD+ Εγχειρίδιο): από την «ΔΟΜΟΡΙΝΘΟΣ».

**Τεχνολογία Σκυροδέματος, Χ. Οικονόμου:** Η 3η έκδοση με χρήσιμα τεχν/κά θέματα για το Σκυρόδεμα.

**Δουλεύοντας με το FINE- Δ. Κατσαρέλη:** Συμβουλές & Προχωρημένες Τεχνικές αξιοποίησης.

**Μηχανολόγοι & Ηλεκτρολόγοι:** Αρμοδιότητες, Δραστηριότητες, Ευθύνες: Πλήρης επαγγελματικός οδηγός από Δ. Δαλαβάγκα-Θ. Κονταξή.

**Φυσικό Αέριο - Κ. Χ. Λέφα:** Εισαγωγή στην Τεχνολογία του Φυσικού Αερίου.

**Παθολογία Στοιχείων Κελύφους Κτιρίου - Γ. Καλύβα**

**Υδραυλικές Εγκαταστάσεις-Μ. Σίννη:** Από τη θεωρία στην επίλυση με Η/Υ.

### ΠΡΟΣΦΑΤΕΣ & ΝΕΕΣ ΚΥΚΛΟΦΟΡΙΕΣ

**Εξοικονόμηση Ενέργειας - Σ. Δ. Πέρδιος:** Οικονομική αξιολόγηση επεμβάσεων για εξοικονόμηση ενέργειας.

**Ενεργειακή Επιθεώρηση Κτιρίων & Βιομ/νίων - Σ. Δ. Πέρδιος**

**Συμπυκνώσεις Επιχωμάτων Σ. Παπασπύρου:** Στοιχεία Εδαφομηχανικής, μηχανήματα, έλεγχοι, παθολογία επιχωμάτων.

**ΟΔΗΓΟΣ 2006-2007 Για Στελέχη Βιομηχανίας Β. Σελλούντου, Ν. Μαρσέλλος:** Οδηγός, υπό την αιγίδα του Συνδέσμου Βιομηχανιών Αττικής και Πειραιά.

**ΟΔΗΓΟΣ ΣΚΥΡΟΔΕΜΑΤΟΣ 2007-2008:** Ο Καταξιωμένος Οδηγός που καλύπτει ότι έχει να κάνει με το Σκυρόδεμα, μαζί με συνοδευτικό CD.



**Επεμβάσεις Εξοικονόμησης Ενέργειας - Τόμος Α', Στ. Πέρδιος**

**Επεμβάσεις Εξοικονόμησης Ενέργειας - Τόμος Β', Στ. Πέρδιος**

**Συμβατικές και Ήπιες Μορφές Ενέργειας, Κ. Μπαλαράς - Αθ. Αργυρίου - Φ. Καραγιάννης**

### ΤΕΤΡΑΔΙΑ ΜΗΧΑΝΙΚΩΝ

**Μελέτες Πυρασφάλειας ▶**

Α. Κοτσόβος - Ηλ/γος Μηχανικός

**Μελέτες Φυσικού Αερίου ▶**

Δ. Κατσαρέλης-Μηχ/γος Μηχανικός

**Μελέτες Θερμομόνωσης ▶**

Δ. Κατσαρέλης-Μηχ/γος Μηχανικός



**Μελέτες Ανελευκυστήρων**  
Α. Κοτσόβος-Ηλ/γος Μηχ/κός

**Μελέτες Περιβαλλοντικών I. Τουριστικές Εγκ/σεις**  
Δ. Γκογκότσης-Χημικός Μηχανικός

**Μελέτες Περιβαλλοντικών II. Βιομηχανικές Εγκ/σεις**  
Δ. Γκογκότσης-Χημικός Μηχανικός

**Εκδοση Οικοδομικών Αδειών**  
Σ. Μπαμπαλής-Πολιτικός Μηχανικός

**Τετράδιο Τεχνικού Ασφαλείας**  
Μελέτες Εκτίμησης Επαγγελματικού Κινδύνου - ΤεκΔΟΤΙΚΗ

### ΤΕΛΕΥΤΑΙΕΣ ΚΥΚΛΟΦΟΡΙΕΣ

**Ρύπανση και Ποιότητα Εσωτερικού Περιβάλλοντος στα Κτίρια, Επιμελητές: Μ. Σανταμούρης, Μ. Παπαγλάστρα.**

**Φωτοβολταϊκές Εγκαταστάσεις, Συγγραφέας: Στ. Πέρδιος**

**Προενταμμένο Σκυρόδεμα, Συγγραφείς: Χρ. Οικονόμου, Χρ. Καραγιάννης**

### Παρουσίαση στην Στοά του Βιβλίου

Οι Εκδόσεις ΣΕΛΚΑ-4M "ΤεκΔΟΤΙΚΗ", παρουσίασαν επίσημα στις 18 Δεκεμβρίου στη "Στοά του βιβλίου" μία μοναδική έκδοση στο πεδίο της ποιότητας των εσωτερικών χώρων με τίτλο "ΡΥΠΑΝΣΗ και ΠΟΙΟΤΗΤΑ ΕΣΩΤΕΡΙΚΟΥ ΠΕΡΙΒΑΛΛΟΝΤΟΣ ΣΤΑ ΚΤΙΡΙΑ". Επιμελητές ήταν ο Αν. Καθ. κ. Μ. Σανταμούρης και η κ. Μ. Παπαγλάστρα και Συγγραφείς μια πλειάδα κορυφαίων ειδικών από 5 κορυφαία εκπαιδευτικά ιδρύματα, Αριστοτέλειο Πανεπιστήμιο Θεσσαλονίκης, Πανεπιστήμιο Αθηνών, Πανεπιστήμιο Ιωαννίνων, Πολυτεχνείο Κρήτης και ΤΕΙ Κρήτης, με συντονιστή το Πανεπιστήμιο Αθηνών.



### e-shop [www.tekdotiki.gr](http://www.tekdotiki.gr)

### Το Ηλεκτρονικό μας Βιβλιοπωλείο



Στο ηλεκτρονικό μας βιβλιοπωλείο στην διεύθυνση [www.tekdotiki.gr](http://www.tekdotiki.gr) μπορείτε να ενημερωθείτε, αλλά και να παραγγείλετε με απόλυτη ασφάλεια όλες τις εκδόσεις μας.

### Portal [www.texnikoi.gr](http://www.texnikoi.gr)

### Σημείο Αναφοράς για τον Τεχνικό Κόσμο



Με την έγκυρη και πλούσια αρθρογραφία του, αλλά και το πλήθος πρόσθετων υπηρεσιών που προσφέρει ιδιαίτερα στους νέους Συνάδελφους, το portal [www.texnikoi.gr](http://www.texnikoi.gr) αποτελεί σημείο αναφοράς του Τεχνικού Κόσμου στο διαδίκτυο, με εκατοντάδες συνδρομητές και αρκετές χιλιάδες επισκέψεις κάθε εβδομάδα.

Για περισσότερες πληροφορίες επισκεφθείτε την ιστοσελίδα [www.tekdotiki.gr](http://www.tekdotiki.gr)

**[www.tekdotiki.gr](http://www.tekdotiki.gr)**

στην οποία μπορείτε να πραγματοποιήσετε εύκολα τις αγορές σας, μέσα από το ηλεκτρονικό κατάστημα (e-shop) της ΣΕΛΚΑ-4M.

### ΚΟΥΠΟΝΙ ΠΑΡΑΓΓΕΛΙΑΣ Πρόσφατων Εκδόσεων

Στείλτε μας αυτό το κουπόνι στο fax 210-3813244. Πριν από την εκτέλεση της παραγγελίας θα επικοινωνήσουμε μαζί σας για την τελική συνεννόηση. Τώρα, μπορείτε επίσης να παραγγείλετε και απευθείας από το e-shop του [www.tekdotiki.gr](http://www.tekdotiki.gr) με δυνατότητα πληρωμής και με πιστωτική κάρτα.

Όνοματεπώνυμο.....  
Επάγγελμα.....  
Διεύθυνση.....  
Πόλη..... ΤΚ.....  
Τηλέφωνο..... Fax.....  
ΑΦΜ..... ΔΟΥ.....

Επιθυμώ (τασεκάρτε ανάλογα):  Τιμολόγιο  Απόδειξη

Περιγραφή Εκδόσης (Επιλέξτε με Χ) Τμή με ΦΠΑ

<input type="checkbox"/> ΓΟΚ (Βιβλίο+CD)	b 15.00
<input type="checkbox"/> Θέρμανση-Κλιματισμός (2 τόμοι 1300 σελ.)	b 90.00
<input type="checkbox"/> Φωτογλικά (Βιβλίο+CD)	b 20.00
<input type="checkbox"/> Κτιριοδομικός Κανονισμός (CD)	b 12.00
<input type="checkbox"/> Ασφάλεια Τεχνικών Εργων (CD)	b 15.00
<input type="checkbox"/> Ποιότητα Τεχνικών Εργων (CD)	b 12.00
<input type="checkbox"/> Σχέδια Λεπ/ρειών Στατικών Μελετών (B+CD)	b 50.00
<input type="checkbox"/> Σχέδια Αρχιτεκτονικών Λεπτομερειών (B+CD)	b 50.00
<input type="checkbox"/> Υποδείγματα Αρχι/κών Μελετών (B+CD)	b 35.00
<input type="checkbox"/> Strategic Planning - Γ. Γιαννάτου	b 38.00
<input type="checkbox"/> Δουλεύοντας με το FINE - Δ. Κατσαρέλη	b 30.00
<input type="checkbox"/> Τεχνολογία Σκυροδέματος - Χ. Οικονόμου	b 18.00
<input type="checkbox"/> Μηχ/γο-Ηλ/γοι - Δ. Δαλαβάγκα-Θ. Κονταξή	b 30.00
<input type="checkbox"/> Ρομποτική Δ. Εμίρη-Δ.Κουλουριώτη	b 65.00

<input type="checkbox"/> Λιπαντικά - Στ. Πέρδιος (Βιβλίο+CD)	b 30.00
<input type="checkbox"/> Φυσικό Αέριο - Κ. Χ. Λέφα (Βιβλίο+CD)	b 30.00
<input type="checkbox"/> Παθολογία Κελύφους Κτιρίων - Γ. Καλύβα	b 30.00
<input type="checkbox"/> Μελέτες Υδραυλικών - Μ. Σίννη	b 20.00
<input type="checkbox"/> IntelliCAD: Το Εναλλακτικό CAD	b 15.00
<input type="checkbox"/> Τετράδιο Φ. Αερίου - Δ. Κατσαρέλης	b 20.00
<input type="checkbox"/> Τετράδιο Θερμομόνωσης - Δ. Κατσαρέλης	b 20.00
<input type="checkbox"/> Τετράδιο Πυρασφάλειας - Α. Κοτσόβος	b 20.00
<input type="checkbox"/> Τετράδιο Ανελευκυστήρων - Α. Κοτσόβος	b 20.00
<input type="checkbox"/> Τετράδιο Περιβαλ/κών I. Τουριστικά - Δ. Γκογκότσης	b 20.00
<input type="checkbox"/> Τετράδιο Περιβαλ/κών II. Βιομηχανία - Δ. Γκογκότσης	b 20.00
<input type="checkbox"/> Τετράδιο Εκδοση Οικοδ. Αδειών - Σ. Μπαμπαλής	b 20.00
<input type="checkbox"/> Ενεργειακή Επιθεώρηση - Σ. Πέρδιος	b 15.00
<input type="checkbox"/> Οδηγός 2006-2007 για Στελέχη Βιομηχανίας	b 15.00
<input type="checkbox"/> Τετράδιο Μελέτες Τεχνικού Ασφαλείας	b 20.00
<input type="checkbox"/> Οδηγός Σκυροδέματος 2007-2008	b 20.00
<input type="checkbox"/> Επεμβάσεις Εξοικονόμησης Ενέργειας-Τόμος Α', Πέρδιος	b 20.00
<input type="checkbox"/> Επεμβάσεις Εξοικονόμησης Ενέργειας-Τόμος Β', Πέρδιος	b 20.00
<input type="checkbox"/> Εισαγωγή στο Επάγγελμα του Πολιτικού Μηχανικού (B + CD), Γ. Βαδαλούκας, Π. Θεοδωροπούλου	b 50.00
<input type="checkbox"/> Ευρωκώδικας 1 - Κανονισμός Φόρτισης (B + CD), Γ. Βαδαλούκας, Κ. Χονδροπούλου	b 29.00
<input type="checkbox"/> Ευρωκώδικας 2 (B + CD), Αρ. Παπαχρητιστής, Ελ. Παγώνη	b 45.00
<input type="checkbox"/> Συμπυκνώσεις Επιχωμάτων, Σπ. Παπασπύρου	b 40.00
<input type="checkbox"/> Φωτοβολταϊκές Εγκαταστάσεις - Στ. Πέρδιος	b 30.00
<input type="checkbox"/> Προενταμμένο Σκυρόδεμα - Χ. Οικονόμου Χ. Καραγιάννης	b 28.00
<input type="checkbox"/> Ρύπανση και Ποιότητα Εσ. Περιβάλλοντος στα Κτίρια - Μ. Σανταμούρης, Μ. Παπαγλάστρα	b 65.00



**ΓΝΩΡΙΣΤΕ ΤΟΥΣ ΣΥΝΕΡΓΑΤΕΣ ΜΑΣ ΣΤΟ ΕΞΩΤΕΡΙΚΟ**

## Νέοι Συνεργάτες σε Ν. Αφρική & Ρωσία

Επεκτείνεται το δίκτυο της 4M στις αγορές του εξωτερικού με δύο νέους Συνεργάτες που ήρθαν να προστεθούν στην διεθνή λίστα των εξουσιοδοτημένων συνεργατών μας. Πρόκειται για τις εταιρείες **Blue Ocean** στην Αγορά της Νότιας Αφρικής, και **CADsultant** στην Ρώσικη Αγορά. Πολλά από τα προϊόντα μας, κυρίως το 4M-IntelliCAD και το IDEA κυκλοφορούν ήδη σε εννέα γλώσσες, γεγονός που διευρύνει σημαντικά το πεδίο δραστηριοποίησής μας. Η δυναμική

αυτή επιβεβαιώνεται και από το γεγονός, ότι οι εξαγωγές προγραμμάτων 4M στις αγορές και των πέντε ηπείρων αυξήθηκαν κατακόρυφα το 2007, σημειώνοντας 235% (!) αύξηση σε σχέση με το 2006. Στόχος μας είναι το ποσοστό αυτό να διατηρηθεί και στα προσεχή έτη.



### ΤΑ ΝΕΑ ΤΗΣ 4M ΣΕ ΟΛΟ ΤΟΝ ΚΟΣΜΟ

#### Κύπρος

Σειρά Σεμιναρίων στα Η/Μ (ADAPT & FINE) πραγματοποιεί ο Διανομέας μας στην Κύπρο AuDeSy. Αιχμή του δόρατος το νέο πρόγραμμα Θερμομόνωσης 4M με ενσωματωμένο πλέον και τον Κυπριακό Κανονισμό, που είναι υποχρεωτικός από τις 21/12/07. Το αναλυτικό πρόγραμμα των Σεμιναρίων παρουσιάζεται στην διεύθυνση:  
[http://www.4m.gr/cyprus\\_semprog.pdf](http://www.4m.gr/cyprus_semprog.pdf)

#### Γαλλία

Μετά την πετυχημένη σταδιοδρομία του IDEA στην Γαλλική Αγορά, ετοιμάζεται να κυκλοφορήσει και το Γαλλικό FINE με την εμπορική ονομασία I-MEP και αποκλειστικό Διανομέα μας τον Συνεργάτη μας στην Γαλλία και επίσημο μέλος ITC, DP-Tech ([www.dp-cad.com](http://www.dp-cad.com)).

#### Ιταλία

Η σειρά 4M-IntelliCAD και το IDEA, κυκλοφορούν πλέον και στην Ιταλική γλώσσα, προωθούμενα από τον Συνεργάτη μας στην Ιταλία Aster ([www.asteringegneria.com](http://www.asteringegneria.com)). Ο απολογισμός του 2007 ήταν ιδιαίτερα θετικός, παρά το σκληρό ανταγωνιστικό περιβάλλον.

#### Τουρκία

Αύξηση κατά 48% παρουσίασαν οι πωλήσεις της θυγατρικής μας 4M Teknik Yazilim Ltd ([www.4mty.com](http://www.4mty.com)) στην γειτονική αγορά, και μάλιστα με ομοιόμορφη κατανομή ανάμεσα σε όλα μας τα προϊόντα, επιβεβαιώνοντας την γενική αποδοχή τους από τον Τεχνικό Κόσμο της Τουρκίας.

#### Ινδία

Η διοργάνωση συνάντησης με τους Ινδούς Συνεργάτες μας ([www.samhitacg.com](http://www.samhitacg.com)) στις 15-20 Οκτωβρίου στην Αθήνα, αποτέλεσε μεταξύ άλλων και την ευκαιρία σχεδιασμού μιάς πύο επιθετικής στρατηγικής στην αχανή χώρα με τις τεράστιες προοπτικές.



#### Γερμανία

Η Nilsoftware ([www.nilsoftware.de](http://www.nilsoftware.de)) ξεκινάει τον Φεβρουάριο την προώθηση του (αμιγώς) Γερμανικού 4M-IntelliCAD, αναμένοντας αύξηση του ενδιαφέροντος σε μιά ιδιαίτερα απαιτητική αγορά.

### ΝΕΟΣ ΚΥΚΛΟΣ ΣΕΜΙΝΑΡΙΩΝ 4M Ιανουάριος-Μάιος 2008

Σεμινάριο	Ημερομηνίες	Ωράριο	Δίδακτρα
FINE Αναλυτικό (20 ώρες)	14, 16, 17, 21, 23 Ιανουαρίου	15:30-19:00	€ 240
FINE Αναλυτικό (20 ώρες)	28, 30, 31 Ιανουαρ., 4, 6 Φεβρ.	15:30-19:00	€ 240
IDEA Αναλυτικό (12 ώρες)	11, 12, 13 Φεβρουαρίου	15:30-19:00	€ 165
Εισαγωγή στις Η/Μ Μελέτες (4 ώρες)	Πε 14 Φεβρουαρίου	15:30-19:00	€ 100
FINE Αναλυτικό (20 ώρες)	18, 20, 21, 25, 27 Φεβρουαρίου	15:30-19:00	€ 240
Σεμινάριο ΚΑΝΕΠΕ	Τρ 19 Φεβρουαρίου	15:30-19:00	-
Εισαγωγή στις Οικοδ. Αδειες (4 ώρες)	Τρ 26 Φεβρουαρίου	15:30-19:00	€ 100
STRAD WorkShop (τελειόφ.)	Πε 28 Φεβρουαρίου	15:30-19:00	-
FINE Αναλυτικό (20 ώρες)	3, 5, 6, 11, 12 Μαρτίου	15:30-19:00	€ 240
STEEL WorkShop (τελειόφ.)	Τρ 4 Μαρτίου	15:30-19:00	-
Σεμινάριο ΚΑΝΕΠΕ	Πε 13 Μαρτίου	15:30-19:00	-
IDEA Αναλυτικό (12 ώρες)	17, 18, 19 Μαρτίου	15:30-19:00	€ 165
Εισαγωγή στις Η/Μ Μελέτες (4 ώρες)	Πε 20 Μαρτίου	15:30-19:00	€ 100
Εισαγωγή στις Οικοδ. Αδειες (4 ώρες)	Τρ 26 Μαρτίου	15:30-19:00	€ 100
STRAD WorkShop (τελειόφ.)	Πε 27 Μαρτίου	15:30-19:00	-
FINE Αναλυτικό (20 ώρες)	31 Μαρτίου, 2, 3, 7, 9 Απριλίου	15:30-19:00	€ 240
Εισαγωγή στη Διαχείριση Έργων (4 ώρες)	Τε 8 Απριλίου	15:30-19:00	€ 100
FINE Αναλυτικό (20 ώρες)	14, 16, 17, 21, 22 Απριλίου	15:30-19:00	€ 240
Σεμινάριο ΚΑΝΕΠΕ	Τρ 15 Απριλίου	15:30-19:00	-
IDEA Αναλυτικό (12 ώρες)	5, 6, 7 Μαΐου	15:30-19:00	€ 165
STRAD WorkShop (τελειόφ.)	Πε 8 Μαΐου	15:30-19:00	-
FINE Αναλυτικό (20 ώρες)	12, 14, 15, 19, 21 Μαΐου	15:30-19:00	€ 240
Εισαγωγή στις Οικοδ. Αδειες (4 ώρες)	Τρ 13 Μαΐου	15:30-19:00	€ 100
STEEL WorkShop (τελειόφ.)	Τρ 20 Μαΐου	15:30-19:00	-
Εισαγωγή στις Η/Μ Μελέτες (4 ώρες)	Πε 22 Μαΐου	15:30-19:00	€ 100
FINE Αναλυτικό (20 ώρες)	26,27,28 Μαΐου, 2, 4 Ιουνίου	15:30-19:00	€ 240

Για την εγγραφή σας απευθυνθείτε στην Γραμματεία μας στο τηλ. 210 6857200 ή δηλώστε την συμμετοχή σας απευθείας μέσω internet ([www.4m.gr](http://www.4m.gr) -> "Σεμινάρια").

### Προσφορές Πρόσφατων Αναβαθμίσεων & Επεκτάσεων

A/A	Πρόγραμμα	ΜΗ ΣΥΝΔΡΟΜΗΤΕΣ Τιμή σε €	ΣΥΝΔΡΟΜΗΤΕΣ(*) Τιμή σε €
1.	FINE 9 NG (Αναβάθμιση από έκδοση 8-2002)	245.00	185.00
2.	FINE 9 NG release 6.4 (Αναβάθμιση από FINE 9 NG)	(**) 230.00	Δωρεάν
3.	IDEA 9 NG (Αναβάθμιση από έκδοση 8-2002)	345.00	245.00
4.	IDEA 9 NG release 6.4 (Αναβάθμιση από IDEA 9 NG)	(**) 155.00	Δωρεάν
5.	IntelliCAD 6.4 και 6.4 PRO (Αναβάθμιση από εκδόσεις 6.2)	(**) 85.00	Δωρεάν
6.	ADEIA9 από v.8 (15/10 ανά εφ/γή με ελ. 50/30 & μέγ.100/65)	100.00	65.00
7.	ADEIA 9 TEE	85.00	Δωρεάν
8.	ADEIA 9 TEE-2008	(**) 85.00	Δωρεάν
9.	ADAPT14- Αναβ. από v. 12 (20 ευρώ/εφαρμογή- ελάχ. 50)	245.00	185.00
10.	ADAPT14- Αναβ. πλ. πακέτου (και με νέους κανονισμούς)	570.00	440.00
11.	FLOW 7 (Αναβάθμιση από έκδοση 6)	95.00	65.00
12.	ERGA (νέα ενιαία τιμολόγια 2007 –πλήρες πακέτο)	255.00	Δωρεάν
13.	STRAD αναβάθμιση του interface σε νέο IntelliCAD	275.00	145.00
14.	STRAD αναβάθμιση σε Professional light	460.00	120.00
15.	STRAD αναβάθμιση σε Professional	740.00	390.00
16.	STRAD – Τροποποιήσεις EAK (EAK2003)	650.00	200.00
17.	Νέο Module STRAD EC2 (για τους κατόχους του STRAD)	Μόνο Συνδρομητές	300.00
18.	VirtualSTRAD (για τους κατόχους του STRAD)	Μόνο Συνδρομητές	Δωρεάν
19.	PreSEISMIC Προσεισμικός έλεγχος	950.00	650.00
20.	STREN Ενισχύσεις (για τους κατόχους του STRAD)	1750.00	1450.00
21.	Νέο Module SteelPLOT	550.00	385.00
22.	PreSTEEL	750.00	450.00
23.	SteelCAD	450.00	300.00
24.	CONNECT (για τους κατόχους του STEEL)	1100.00	820.00
25.	PESSOS αναβάθμιση σε PESSOS.CAD (ACAD/IntelliCAD)	350.00	190.00
26.	STRUDL ver. 29 Full Package (Ειδική Προσφορά)	3,990.00	3,450.00
27.	STRUDL ver. 29 (Συνδρομή)	Μόνο Συνδρομητές	800,00
28.	STRUDL ICAD.MENU (IntelliCAD based interface)	350.00	275.00
29.	STRUDL EC2/8 (EAK-EKOS)	Μόνο Συνδρομητές	500.00
30.	STRUDL EC2/8 (EAK-EKOS) + Παραγωγή Σχεδίων	Μόνο Συνδρομητές	750.00

(\*) Συνδρομητής είναι αυτός που είχε Συμβόλαιο Συντήρησης όταν κυκλοφόρησε η αντίστοιχη έκδοση.

(\*\*) Στην τιμή προσφέρεται και ολοκληρωμένο Συμβόλαιο Συντήρησης 2008



ΠΑΚΕΤΟ Η/Μ ΕΓΚΑΤΑΣΤΑΣΕΩΝ FINE-ADAPT	
ΠΑΚΕΤΑ/ΠΡΟΓΡΑΜΜΑΤΑ	€
<b>I. ΜΟΝΩΣΗ-ΨΥΞΗ-ΘΕΡΜΑΝΣΗ</b>	
ΘΕΡΜΟΜΟΝΩΣΗ	130,00
<b>ΘΕΡΜΑΝΣΗ</b>	
Απώλειες	115,00
Μονοσωλήνιο	130,00
Δισωλήνιο	115,00
Ενδοδαπέδιο	115,00
Κατανομή Δαπανών	70,00
Ενεργειακή Ανάλυση EN832	145,00
<b>ΠΑΚΕΤΟ ΘΕΡΜΑΝΣΗΣ</b>	<b>380,00</b>
<b>ΚΛΙΜΑΤΙΣΜΟΣ</b>	
Ψυκτικά Φορτία	190,00
Σωληνώσεις-Fan Coils	115,00
Αεραγωγοί	130,00
Ψυχομετρία-Επιλογή Μονάδων	190,00
<b>ΠΑΚΕΤΟ ΚΛΙΜΑΤΙΣΜΟΥ</b>	<b>480,00</b>
<b>I. ΠΑΚΕΤΟ ΜΟΝΩΣΗΣ-ΨΥΞΗΣ-ΘΕΡΜΑΝΣΗΣ</b>	<b>745,00</b>
<b>II. ΒΑΣΙΚΕΣ Η/Μ ΕΓΚΑΤΑΣΤΑΣΕΙΣ</b>	
<b>ΥΔΡΑΥΛΙΚΑ</b>	
Υδρευση	160,00
Αποχέτευση	145,00
<b>ΠΑΚΕΤΟ ΥΔΡΑΥΛΙΚΩΝ</b>	<b>260,00</b>
<b>ΠΥΡΟΠΡΟΣΤΑΣΙΑ</b>	
Πυρόσβεση-Μόνιμα Δίκτυα	130,00
Πυρασφάλεια	130,00
<b>ΠΑΚΕΤΟ ΠΥΡΟΠΡΟΣΤΑΣΙΑΣ</b>	<b>195,00</b>
ΚΑΥΣΙΜΑ ΑΕΡΙΑ	195,00
ΗΛΕΚΤΡΟΛΟΓΙΚΑ	255,00
ΑΝΕΛΚΥΣΤΗΡΕΣ	195,00
<b>II. ΠΑΚΕΤΟ ΒΑΣΙΚΩΝ Η/Μ ΕΓΚΑΤΑΣΤΑΣΕΩΝ</b>	<b>845,00</b>
<b>II. ΕΙΔΙΚΕΣ ΕΦΑΡΜΟΓΕΣ</b>	
<b>ΚΥΡΙΕΣ</b>	
ΦΩΤΟΤΕΧΝΙΑ	160,00
ΥΠΟΣΤΑΘΟΜΟΙ	230,00
ΗΧΟΜΟΝΩΣΗ	160,00
<b>ΠΑΚΕΤΟ ΚΥΡΙΩΝ ΕΙΔ. ΕΦΑΡΜΟΓΩΝ</b>	<b>350,00</b>
<b>ΣΥΜΠΛΗΡΩΜΑΤΙΚΕΣ</b>	
ΗΛΙΑΚΑ	115,00
ΒΙΟΛΟΓΙΚΟΣ	130,00
ΨΥΓΕΙΑ	145,00
ΠΙΣΙΝΕΣ	115,00
ΠΕΡΙΒΑΛΛΟΝΤΙΚΑ	115,00
ΑΔΕΙΕΣ ΛΕΙΤΟΥΡΓΙΑΣ	115,00
<b>ΠΑΚΕΤΟ ΣΥΜΠΛΗΡΩΜΑΤΙΚΩΝ ΕΙΔ. ΕΦΑΡΜΟΓΩΝ</b>	<b>380,00</b>
<b>III. ΠΑΚΕΤΟ ΕΙΔΙΚΩΝ ΕΦΑΡΜΟΓΩΝ</b>	<b>525,00</b>
<b>ΠΛΗΡΕΣ ΥΠΟΛ/ΚΟ Η/Μ ΠΑΚΕΤΟ ADAPT (I+II+III)</b>	<b>1550,00</b>
<b>ΣΧΕΔΙΑΣΤΙΚΟΣ ΠΥΡΗΝΑΣ FINE/AutoFINE</b>	<b>950,00</b>
<b>ΠΛΗΡΕΣ Η/Μ ΠΑΚΕΤΟ ADAPT-FINE/AutoFINE</b>	<b>2450,00</b>

ΠΑΚΕΤΟ ΣΤΑΤΙΚΩΝ STRAD-STEEL	
ΠΑΚΕΤΑ ΣΤΑΤΙΚΩΝ	€
<b>I. STRAD - Φορείς Ωπλισμένου Σκυροδέματος</b>	
<b>1. Strad Base</b> (Ανάλυση, σχεδιασμός, Ξυλότυποι, λειπομ. στύλων)	<b>1845,00</b>
2. PLUS (Δυναμική - Φασματική Ανάλυση)	275,00
3. PROM (Κατάλογοι & Αναπτύγματα Οπλισμών)	145,00
4. DOK (Αναπύγματα Δοκών)	440,00
5. FEA (Επίλυση με επιφανειακά πεπερασμένα στοιχεία)	1025,00
6. PLATE (Επίλυση-Σχεδ. Πλακών με πεπερασμένα - κοιτοστρώσεις)	440,00
7. ΝΟΜΟΣ (Ενσωματωμένη Νομοθεσία-Κανονισμοί ΕΑΚ, ΕΚΟΣ)	240,00
8. PROFESSIONAL (Θθ. γαιών, Ξύλινα, Μεταλλικά, Φέρ. τοιχ., κλίμακες)	390,00
9. STREN (Ενισχύσεις κτιρίων)	1450,00
10. PUSH OVER (Υπερωθητική ανάλυση)	490,00
11. EC2 (Ευρωκώδικας 2)	300,00
<b>Strad Standard (1+2+3+4+7)</b>	<b>2250,00</b>
<b>Strad Analysis (1+2+5+6+7)</b>	<b>2890,00</b>
<b>Strad Construction (1+2+3+4+6+7)</b>	<b>2400,00</b>
<b>Strad Total Professional (1+2+3+4+5+6+7+8)</b>	<b>3780,00</b>
<b>Strad Force (1+2+9+10)</b>	<b>3450,00</b>
<b>Strad Full Package (1+2+3+4+5+6+7+8+9+10)</b>	<b>4500,00</b>
<b>II. STEEL - Φορείς από Χάλυβα</b>	
1. MELH (Χωρ. Πλαίσιο-Δυναμική Ανάλυση, Σχεδ. Μελών, Θεμελίωση)	890,00
2. KOMBOS-CONNECT (Κόμβοι ζευκτών, πλαίσια με πεπ. στοιχεία)	1550,00
3. SXEDIO-STEELPLOT (Παραγωγή σχεδίων σε αυτόνομο IntelliCAD)	790,00
4. PreSTEEL (Περιγραφή-Φόρτιση τυποποιημένων κατασκευών)	450,00
<b>Steel Plus (1+2)</b>	<b>2200,00</b>
<b>Steel Full Package (1+2+3+4)</b>	<b>2650,00</b>
<b>III. HYDROSTRAD</b>	
1. PISINA (Ορθογωνική Κάτοψη)	350,00
2. POLYPIISINA (Ορθογωνική & Πολυγωνική Κάτοψη)	465,00
3. ΚΟΛΥΜΒΗΤΗΡΙΟ (Κολυμβητήρια ολυμπιακών διαστάσεων)	880,00
4. ΔΕΞΑΜΕΝΗ (Ορθογωνική & Κυκλική κάτοψη)	585,00
5. ΒΙΟΛΟΓΙΚΟΣ (Ορθογωνική & Κυκλική κάτοψη, με χωρίσματα)	880,00
<b>HydroStrad Full Package (1+2+3+4+5)</b>	<b>1760,00</b>
<b>IV. Άλλα Στατικά Προγράμματα</b>	
1. GT.STRUDL Full Package	3990,00
2. PESSOS (Φέρουσα Τοιχοποιία με πεπ. στοιχεία)	615,00
3. TIMBER (Φορείς από Ξύλο)	650,00
4. TOIXOS (Τοίχοι Αντιστήριξης)	245,00
5. SMART (Έμπειρο Σύστημα Προμελέτης)	275,00
6. PreSEISMIC (Προσεισμικός Έλεγχος κτιρίων)	950,00
7. PreSTEEL (Τυποποιημένες Κατασκευές από χάλυβα)	790,00
8. CONNECT (Μεταλλικές συνδέσεις με πεπ. Στοιχεία, σχεδίαση)	790,00
9. SteelCAD (Σχεδίαση μεταλ. συνδέσεων σε αυτόνομο IntelliCAD)	790,00
<b>V. GE05 - Γεωτεχνικά</b>	
1. ΤΟΙΧΟΣ ΠΡΟΒΟΛΟΣ (Επίλυση & Διαστασιολόγηση)	420,00
2. ΠΑΣΣΑΛΟΤΟΙΧΟΙ I (Σχεδιασμός κατασκ. αντιστήριξης, πασ/τοιχών)	420,00
3. ΕΥΣΤΑΘΕΙΑ ΠΡΑΝΩΝ	580,00
4. FEM (Ανάλυση Γεωτεχνικών με πεπερασμένα στοιχεία)	2200,00
<b>Ζητήστε τον αναλυτικό μας τιμοκατάλογο</b>	

Στις τιμές δεν συμπεριλαμβάνεται Φ.Π.Α. 19%

ΑΡΧΙΤΕΚΤΟΝΙΚΟ ΠΑΚΕΤΟ IDEA	
ΠΑΚΕΤΑ/ΠΡΟΓΡΑΜΜΑΤΑ	€
<b>Αρχιτεκτονικό Πακέτο IDEA/AutoIDEA</b>	<b>1025,00</b>
Πρόγραμμα Φωτορεαλισμού PhotoIDEA	320,00
<b>AutoIDEA + PhotoIDEA</b>	<b>1230,00</b>
Πρόγραμμα Κίνησης WalkIDEA	425,00
<b>AutoIDEA + PhotoIDEA + WalkIDEA</b>	<b>1525,00</b>
Νέο Module IDEA Νόμος	340,00
SMART στο IDEA	350,00
IDEA T-Roof	240,00

ΠΑΚΕΤΟ ΜΕΛΕΤΩΝ ΑΔΕΙΑΣ ΑΔΕΙΑ	
ΠΑΚΕΤΑ/ΠΡΟΓΡΑΜΜΑΤΑ	€
Θερμομόνωση	130,00
Πυρασφάλεια	130,00
Αμοιβές - Φορολογικά - ΙΚΑ - Εντυπα - Νέα Διαδικασία ΤΕΕ	145,00
Προμέτρηση - Προϋπολογισμός	70,00
Κατανομή Χιλιοστών	70,00
Πρόστιμα Αυθαιρέτων	70,00
Ελάχιστο Κόστος (ΕΚΚΟ)	70,00
Χρονικός Προγραμματισμός	60,00
<b>ΠΑΚΕΤΟ ΑΔΕΙΑ Standard (όλα τα παραπάνω)</b>	<b>425,00</b>
<b>ΑΔΕΙΑ Plus (ΑΔΕΙΑ + Υδρευση, Αποχ/ση, Καύσιμα)</b>	<b>715,00</b>
<b>ΑΔΕΙΑ Plus μεϊόν τα Καύσιμα</b>	<b>670,00</b>
<b>ΑΔΕΙΑ Professional (Plus + Αναγνώριση Κατόψεων)</b>	<b>950,00</b>
<b>ΑΔΕΙΑ Base (Μόνο Αμοιβές + ΕΚΚΟ)</b>	<b>185,00</b>

ΠΑΚΕΤΟ ΔΙΑΧΕΙΡΙΣΗΣ ΕΡΓΩΝ ERGA	
ΠΑΚΕΤΑ/ΠΡΟΓΡΑΜΜΑΤΑ	€
<b>ΜΕΛΕΤΗΤΙΚΟ</b>	
Προκοστολόγηση Εργων ΤΕΥΧΗ	540,00
Προδιαγραφές GRAFES	480,00
Αμοιβές Δημοσίων Εργων PADE	375,00
<b>I. ERGA-ΜΕΛΕΤΗΤΙΚΟ</b>	<b>1090,00</b>
<b>ΚΑΤΑΣΚΕΥΑΣΤΙΚΟ</b>	
Νέες Τιμές TIMES	365,00
Παρακολούθηση Δημοσίων Εργων ERGO	480,00
Οικονομική Παρακολούθηση ROES	480,00
Επιμετρήσεις METRO	350,00
Χρονικός Προγραμματισμός ΧΡΟΝΟΣ	350,00
<b>II. ERGA-ΚΑΤΑΣΚΕΥΑΣΤΙΚΟ</b>	<b>1890,00</b>
<b>ΟΡΓΑΝΩΤΙΚΟ</b>	
Ασφάλεια Τεχνικών Εργων ASFALeia	540,00
ΣΑΥ - Σχέδιο Ασφάλειας & Υγείας	540,00
ΦΑΥ - Φάκελος Ασφάλειας & Υγείας	480,00
Διασφάλιση Ποιότητας ISO10005 ΡΟΙΟΤΗΤΑ	650,00
<b>III. ERGA-ΟΡΓΑΝΩΤΙΚΟ</b>	<b>1490,00</b>
<b>I+II (ΜΕΛΕΤΗΤΙΚΟ + ΚΑΤΑΣΚΕΥΑΣΤΙΚΟ)</b>	<b>2565,00</b>
<b>ΠΛΗΡΕΣ ΠΑΚΕΤΟ ERGA (I+II+III)</b>	<b>2950,00</b>

ΆΛΛΑ ΠΡΟΓΡΑΜΜΑΤΑ	
ΠΑΚΕΤΑ/ΠΡΟΓΡΑΜΜΑΤΑ	€
FLOW (Δίκτυα Πεπ. Αέρα, Ατμού, Ιατρ. Αερίων κλπ)	395,00
ΙΔΙΟΚΤΗΤΗΣ (Διαχείριση Ακινήτων - Παρακ/ση μέχρι 20 Ακινήτων)	350,00
ΙΔΙΟΚΤΗΤΗΣ Professional (Απεριόριστος αριθμός Ακινήτων)	550,00
ΤΕΧΝΙΚΟΣ ΑΣΦΑΛΕΙΑΣ	385,00
IntelliCAD (Standard)	275,00
IntelliCAD PRO (Professional)	375,00
B-KLIMA (Ενεργειακά - Βιοκλιματικά)	1150,00
B-AIR	800,00
Μελέτη Αναπτυξιακού Νόμου Ν3299 (Βιομηχανία)	1090,00
Μελέτη Αναπτυξιακού Νόμου Η3299 (Ξενοδοχεία)	1090,00
Κυπριακός Κανονισμός Θερμομόνωσης (add on στη Θερμομόνωση)	130,00

Αντικατάσταση κλειδιού hasp με USB (*)	50,00
(*) Αναγκαίες προϋποθέσεις για την αντικατάσταση είναι α) τα προγράμματα να είναι στην τελευταία έκδοση και β) ο κάτοχός τους να έχει Συμβόλαιο Συντήρησης.	
(**) Η επιπρόσθετη αποστολή CD κρίνεται περιττή στις περιπτώσεις όπου η ενημέρωση είναι δυνατή με live update. Εφόσον όμως ο πελάτης το ζητήσει, η 4M παρέχει την υπηρεσία αυτή (παρασκευή, συσκευασία και αποστολή CD) μόνο σε Συνδρομητές και με χρέωση 50,00 ευρώ συν τα έξοδα αποστολής.	

ΕΞΟΥΣΙΟΔΟΤΗΜΕΝΑ ΚΕΝΤΡΑ		EK4M
<b>ΘΕΣΣΑΛΟΝΙΚΗ</b>	SILICON: Αγ. Δημητρίου 75, τηλ. 231/0240077, fax: 0240077	
<b>ΚΕΝΤΡΙΚΗ ΜΑΚΕΔΟΝΙΑ</b>	e-mail: silicon4m@altecnet.gr & Α. Πετράς (Στατικό), τηλ. 0402593	
<b>ΠΑΤΡΑ</b>	Κ. Χάντζιος, Πανεπιστημίου 4, τηλ. 261/0450572, fax: 0450572	
<b>ΔΥΤΙΚΗ ΠΕΛΟΠΟΝΝΗΣΟΣ</b>	email: xantzios@pat.forthnet.gr	
<b>ΗΡΑΚΛΕΙΟ</b>	Μ. Φραγκισδάκης, Θεοτοκοπούλου 7, τηλ. 281/0282673, fax: 0282673	
<b>ΚΡΗΤΗ</b>	email: ek4m@otenet.gr	
<b>ΚΑΒΑΛΑ</b>	Κ. Καραδρακονίτης, Βενιζέλου 42B, τηλ. 251/0230165, fax: 0230165	
<b>ΑΝΑΤ. ΜΑΚΕΔΟΝΙΑ - ΘΡΑΚΗ</b>	email: dinoskar@otenet.gr	
<b>ΚΟΖΑΝΗ</b>	Κ. Καραμάρκος, Β. Μικρού 4, τηλ. 2461/030713, fax: 028408	
<b>ΔΥΤΙΚΗ ΜΑΚΕΔΟΝΙΑ</b>	email: kkaramm@otenet.gr	
<b>ΙΩΑΝΝΙΝΑ</b>	Κ. Κυριαζής, Βλαχλείδη 9, τηλ. 2651/078048, fax: 078069	
<b>ΗΠΕΙΡΟΣ</b>	email: kkyr@otenet.gr	
<b>ΑΓΡΙΝΙΟ</b>	INTERCOM, Π. Σούλου 17, τηλ. 2641/052555, fax: 055717	
<b>ΔΥΤΙΚΗ ΣΤΕΡΕΑ</b>	email: intercom@rgcom.gr	
<b>ΛΑΜΙΑ</b>	Ι. Χριστόπουλος, Πλ. Πάρκου 11-13, τηλ. 2231/035762, fax: 035762	
<b>ΑΝΑΤΟΛΙΚΗ ΣΤΕΡΕΑ</b>	email: ichri@otenet.gr	
<b>ΧΙΟΣ - ΛΕΣΒΟΣ - ΣΑΜΟΣ</b>	Ροδοκανάκη 27, ΧΙΟΣ, τηλ. 2271/041826, fax: 044726	
<b>Β.ΑΙΓΑΙΟ</b>	email: mc@t-a.gr	
<b>ΚΥΠΡΟΣ</b>	AuDeSy LTD, Ηλία Βενέζη 2A, Strovolos Park, Γραφείο 303, 2042 Στρόβολος, Λευκωσία	
	τηλ. 357 22768244, fax 357 22765576, e-mail: audesy@spidernet.com.cy, http://www.4m.gr/cyprus.html	
<ul style="list-style-type: none"> <li>• BULGARIA www.4msa.bg • CZECH Republic www.interierkm.cz • FRANCE www.dp-cad.com</li> <li>• GERMANY www.nilssoftware.de • HUNGARY www.generalcom.hu • INDIA www.samhitagc.com</li> <li>• ITALY www.asteringegneria.com • MALAYSIA www.4msa.com/cadsolutions.com</li> <li>• PHILIPPINES www.endecinc.com • PORTUGAL www.cadsoft-portugal.com • ROMANIA www.intellitech.ro</li> <li>• RUSSIA www.4m.gr/indexRU.htm • SOUTH AFRICA www.blueoceanengineer.co.za</li> <li>• SOUTH AMERICA www.quartz.com.uy • SWEDEN www.lundgren.biz • TURKEY www.4mty.com</li> <li>• UN. ARAB EMIRATES www.g-cem.com</li> </ul>		
<b>ΣΥΝΕΡΓΑΤΕΣ ΠΟΛΕΩΝ 4M</b> (βλ. Κατάλογο Συνεργατών 4M στις περισσότερες Ελληνικές Πόλεις στην διεύθυνση www.4m.gr -> Αντιπρόσωποι -> Συνεργάτες Πόλεων (ή στο www.4m.gr/cocity.htm))		